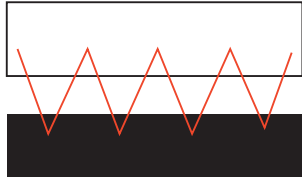
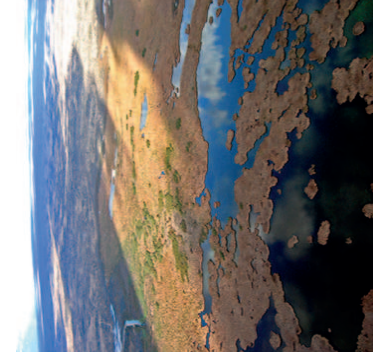


# 7.0 PARTIDO

PARTIDO

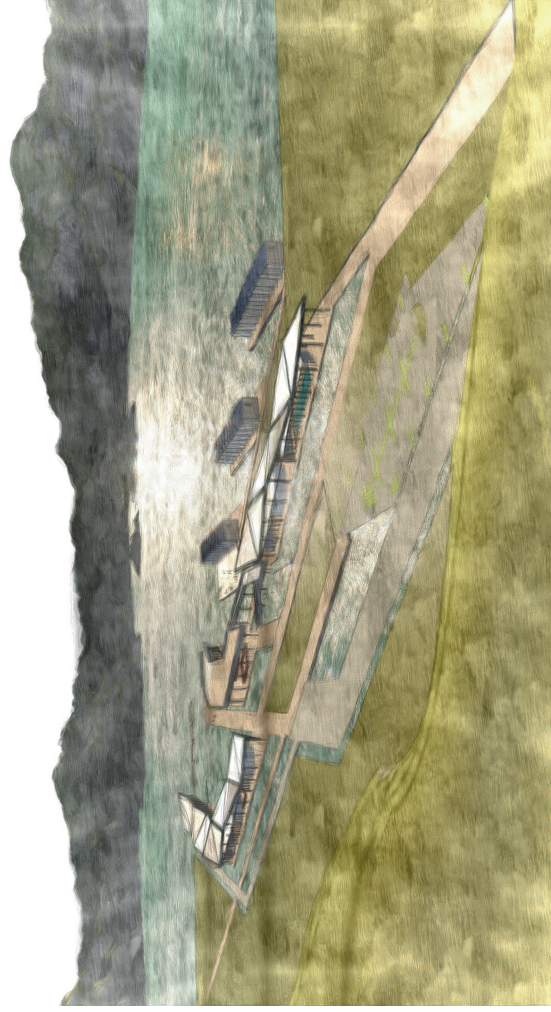
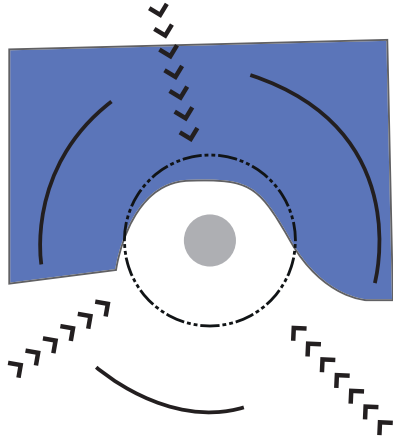
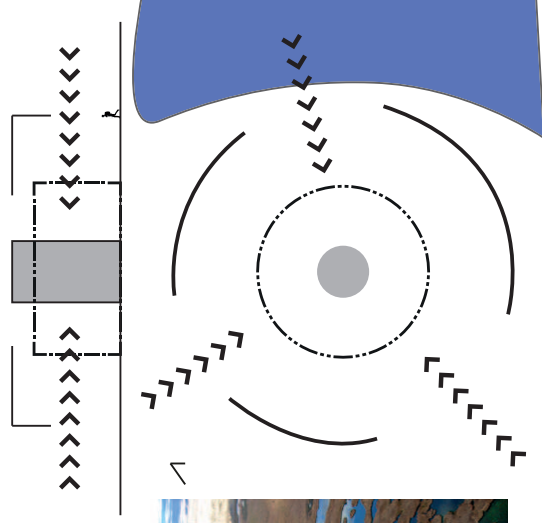
CIENEGA =  
AGUA + TIERRA



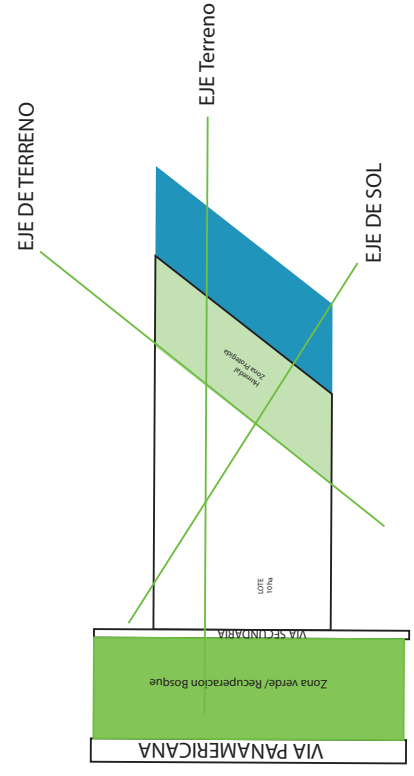
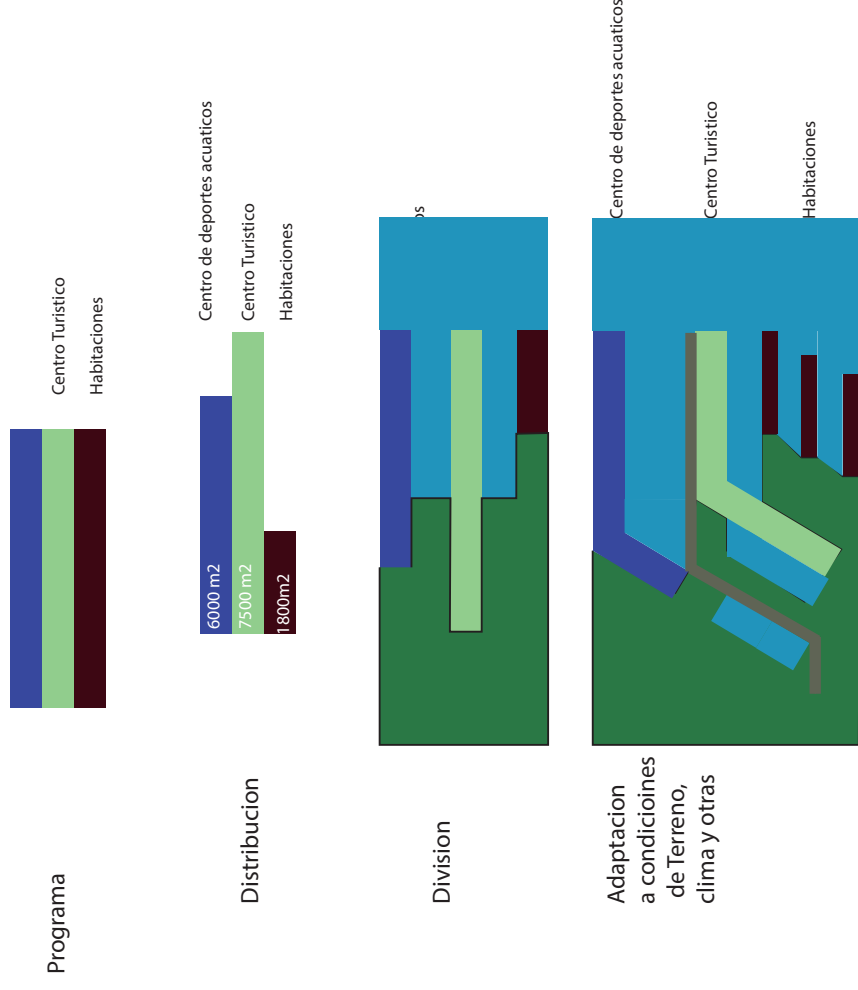
COCER LOS DOS  
LADOS ELIMINAR EL  
BORDE

EDIFICIO =  
AGUA + TIERRA

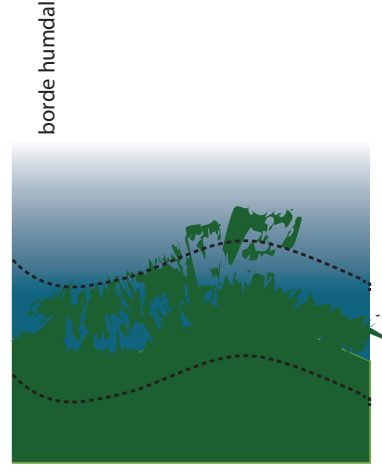
DIFERENTES GRADOS  
DE PERMEABILIDAD  
PERMITEN UNA DISOLUCION  
DEL BORDE ENTRE LO  
EDIFICADO Y LO NATURAL



"Los bordes como envolturas abiertas o cerradas, lugares de transición y tensión entre lo nuevo y lo anterior, entre lo estable y lo dinámico; deben ser contruidos a muchas escalas, desde las territoriales a las urbanísticas, desde las arquitectónicas a las de las piezas, edificaciones, habitaciones, parcelas y caminos, desde las fronteras a las aceras y bordillos, hasta las alineaciones y fachadas." Ernesto Medina

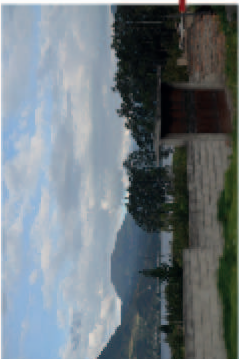
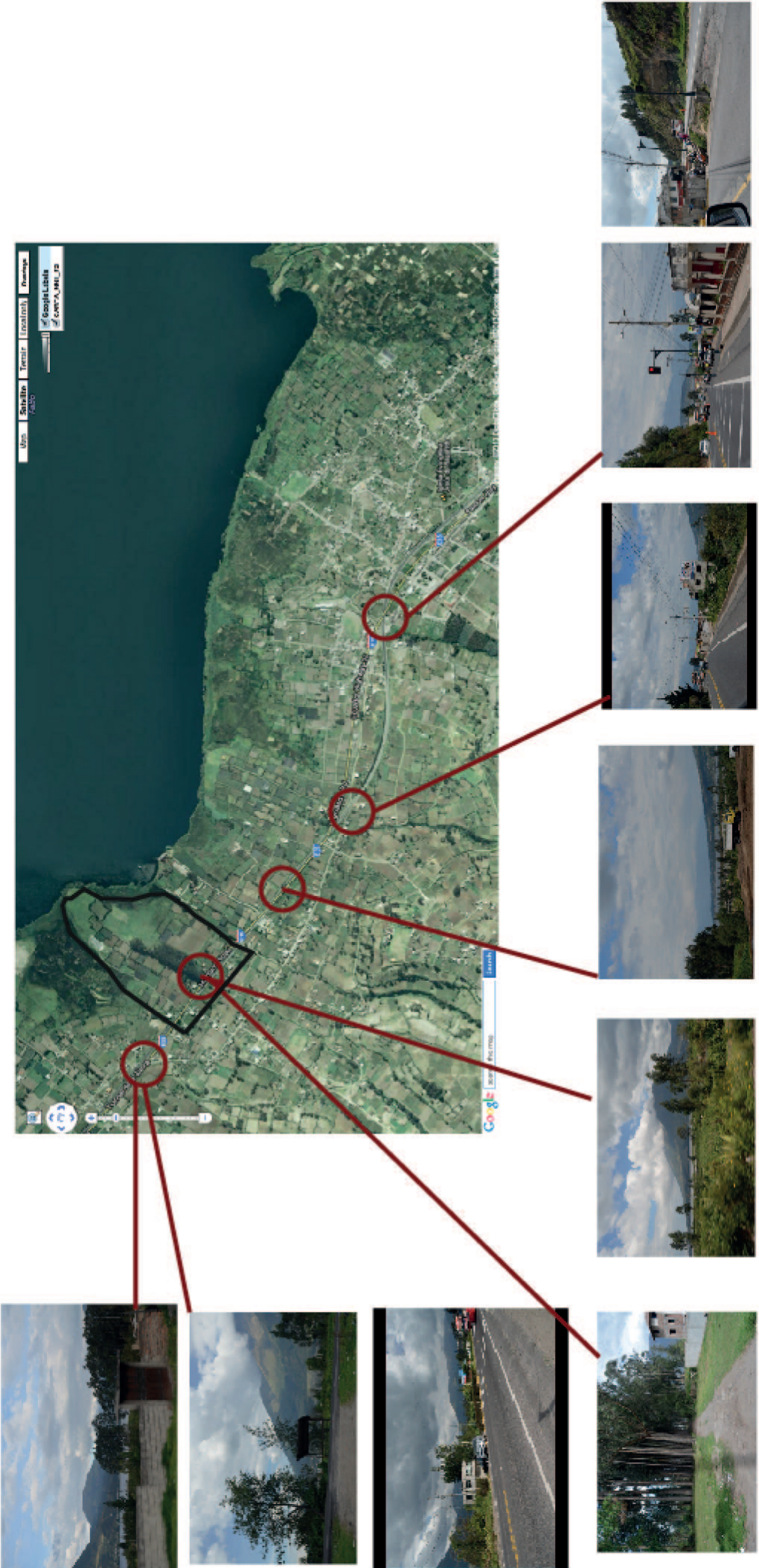


Borde Humedales



Los Humedales Funciona como amortiguador natural entre agua y tierra, el edificio busca transformarse en este amortiguador donde se forma pabellones para así aprovechar espacios exteriores como amortiguadores .







# GENERAL

TRATAMIENTO DE BORDE DE LAGO

BORDE DE PROTECCION LAGO

PROPUESTA  
CORRECCION LAMINOS  
CON VASOS COMPARTIDAS

VIA  
PANAMERICANA

PROYECTO  
CENTRO DE  
DEPORTES  
AGUATICOS

CICLOWIA  
(EX RUTA DE  
TREN)

Zona Urbana



Via Panamericana



PUNTOS TURISTICOS



Zona de proteccion del lago



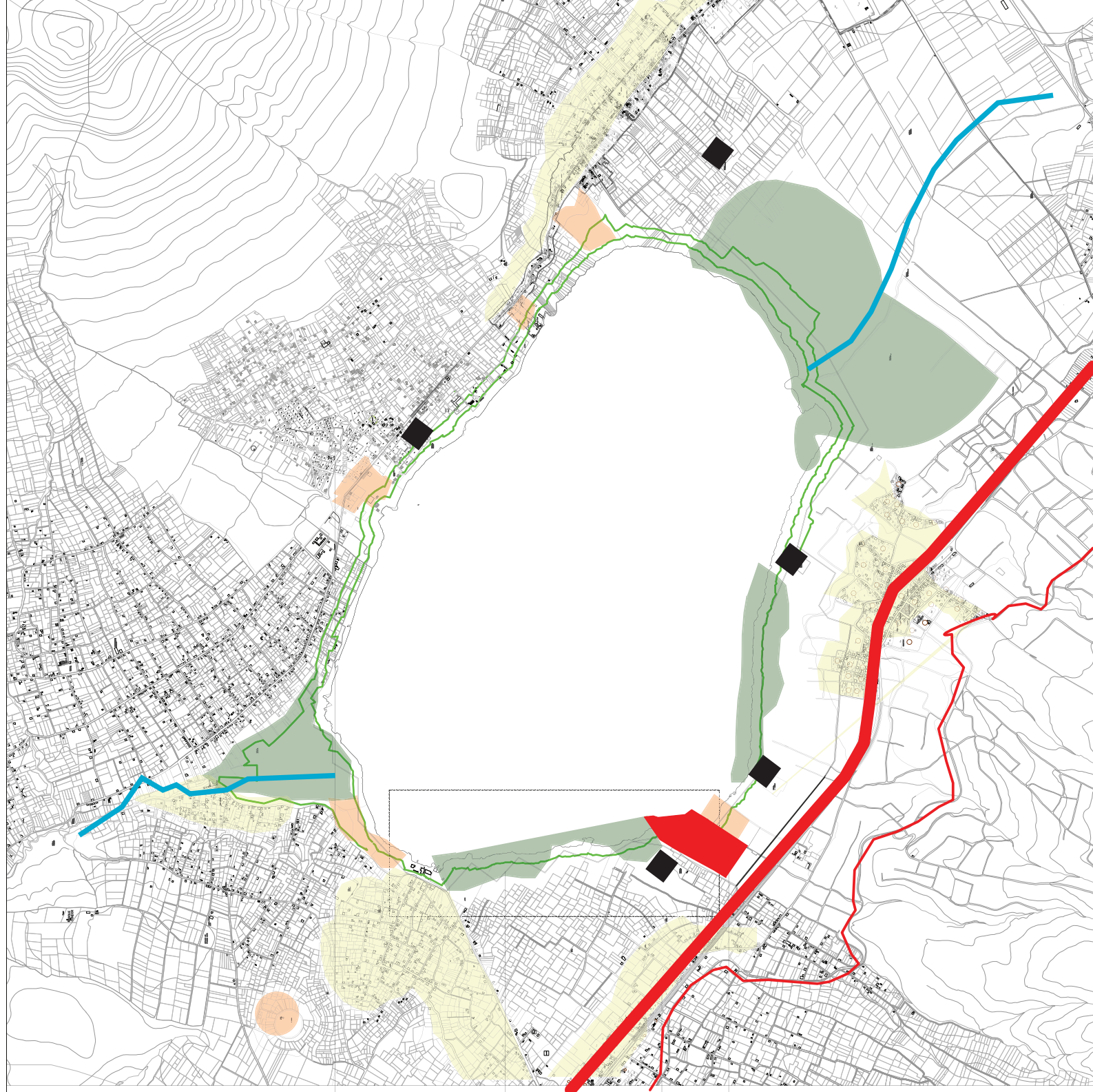
Hidrografia



Humedales



Intercambiador





# GENERAL

TRATAMIENTO DE BORDE DE LAGO

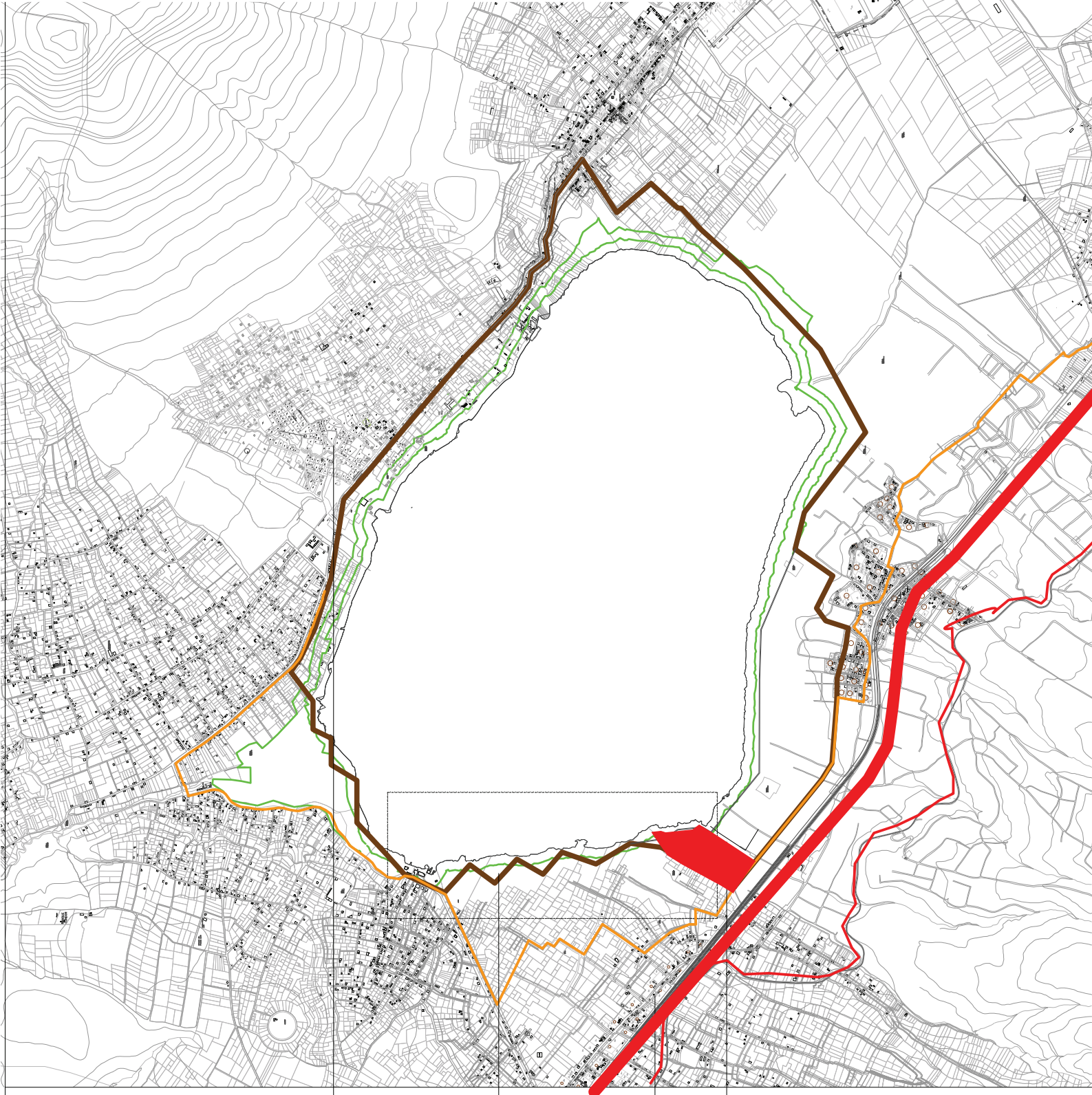
BORDE DE PROTECCION LAGO

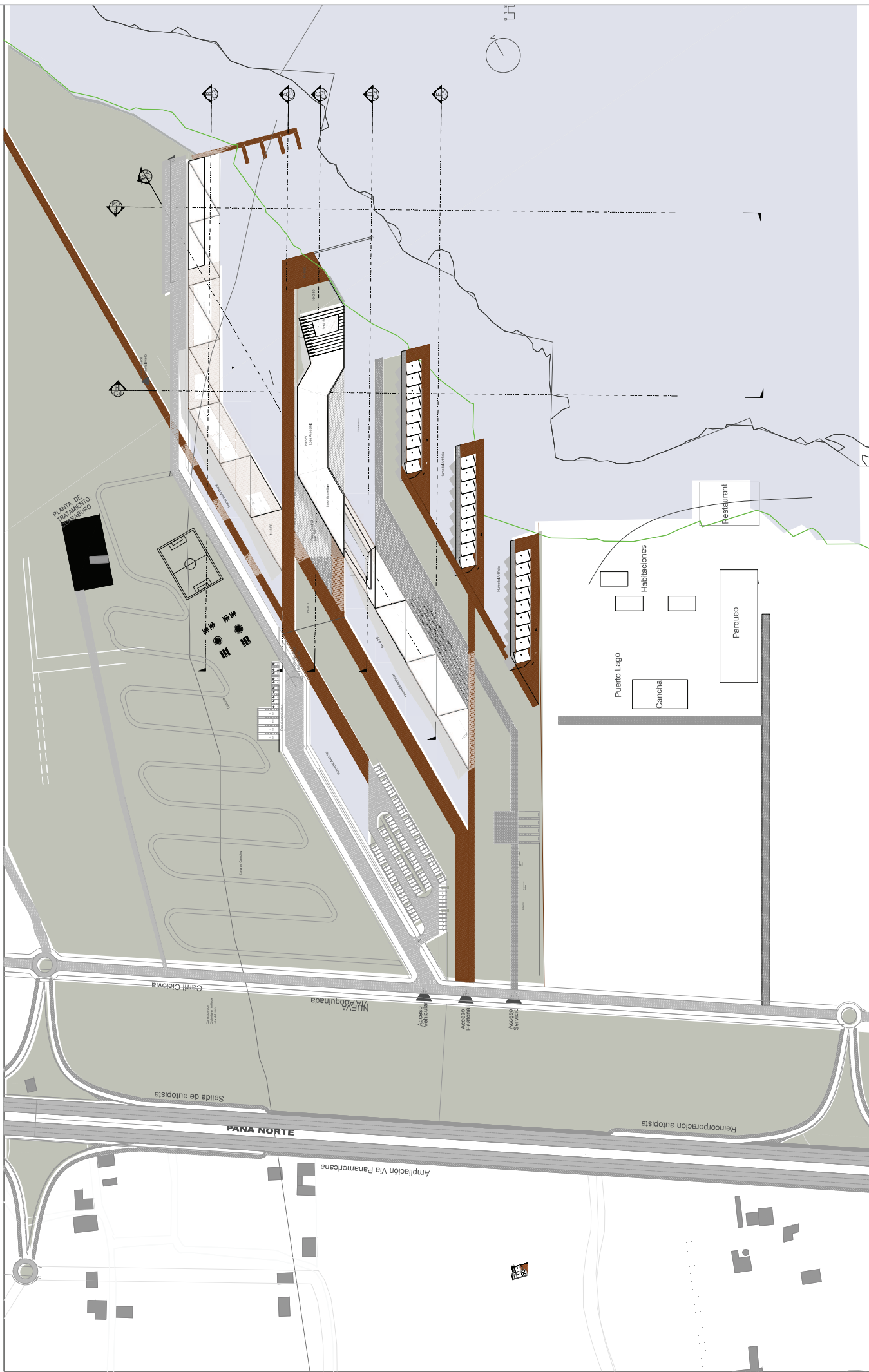
PROPIUESTA  
CAMBIOS EN LÍNEAS  
ESQUEMAS TRATAMIENTOS  
CON VECINOS PARTICIPATIVOS

VIA PANAMERICANA

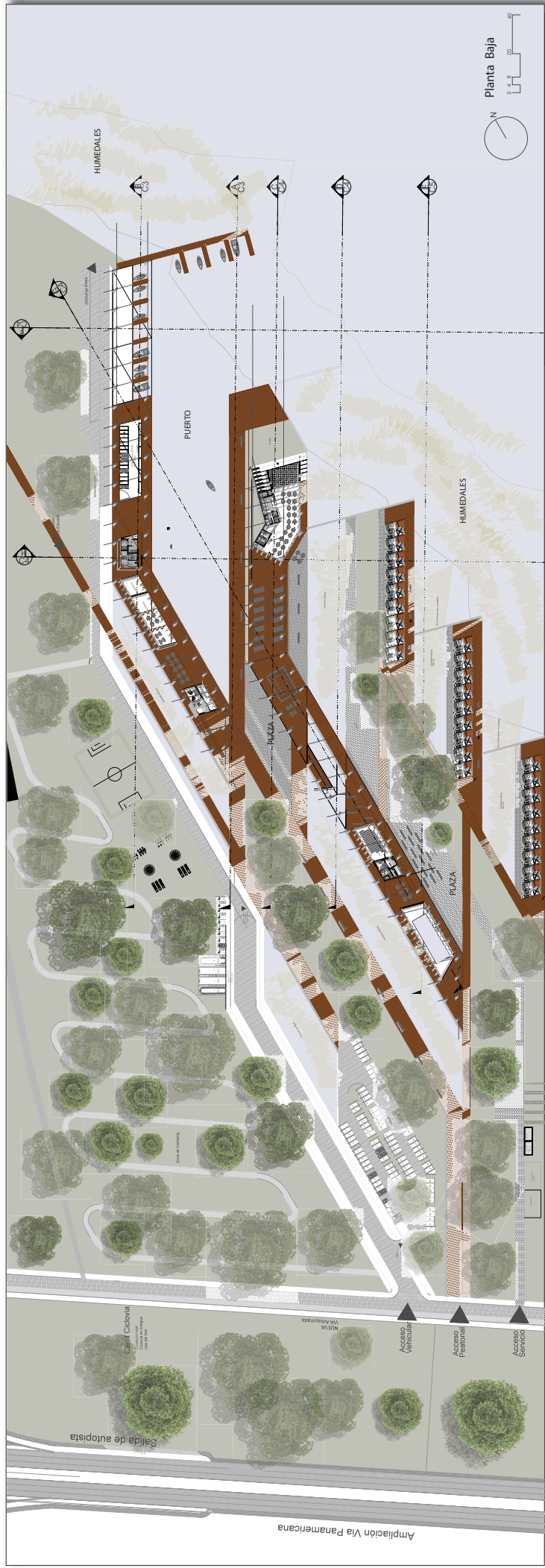
PROYECTO CENTRO DE DEPORTES ACUATICOS

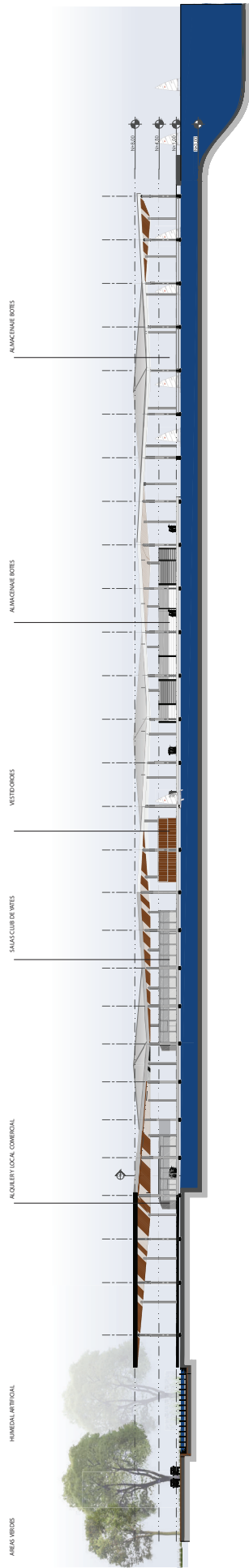
CICLOVIA (EX RUTA DE TREN)



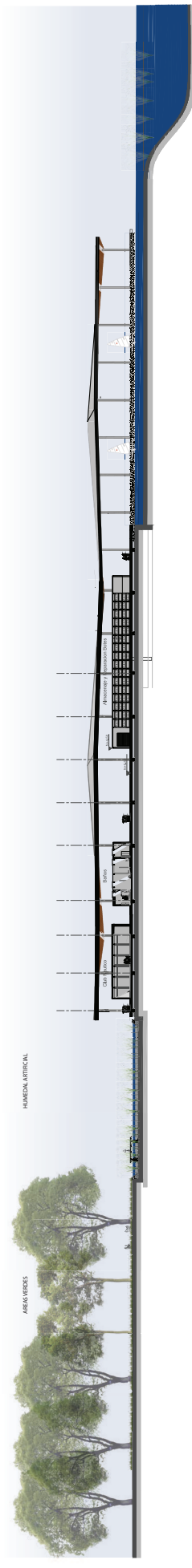








FACHADA A  
ESC: 1:200



CORTE B  
ESC: 1:200



Fachada D  
ESC: 1:200



Fachada C  
ESC: 1:200



CORTE E  
ESC: 1:200



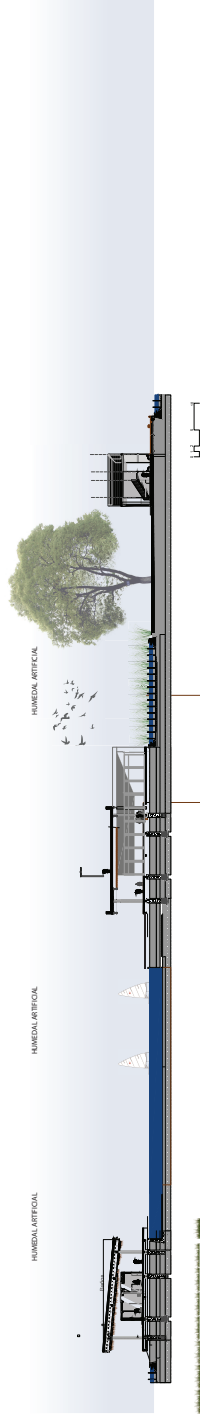
HEREDIA, Nuriel

C5

Section E  
Section F  
Escala  
1:200



CORTE F  
ESC: 1:200

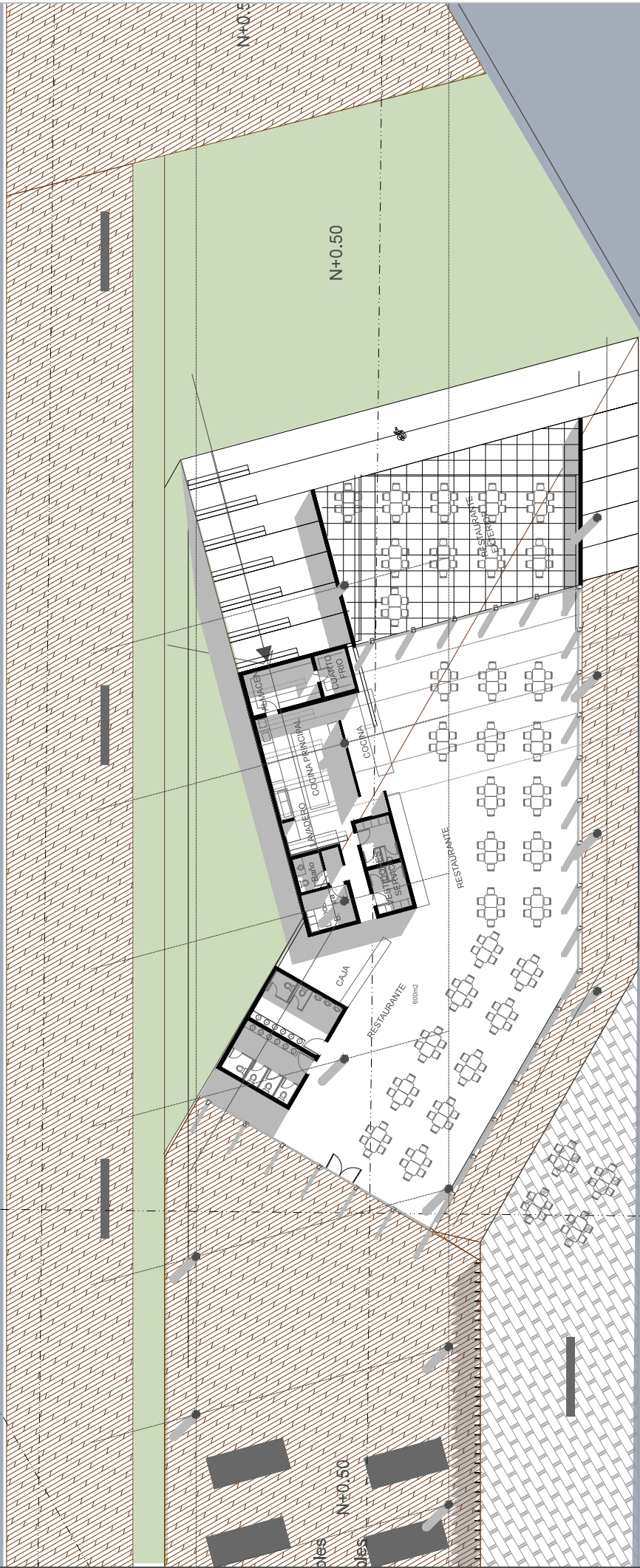


CORTE F  
ESC: 1:200

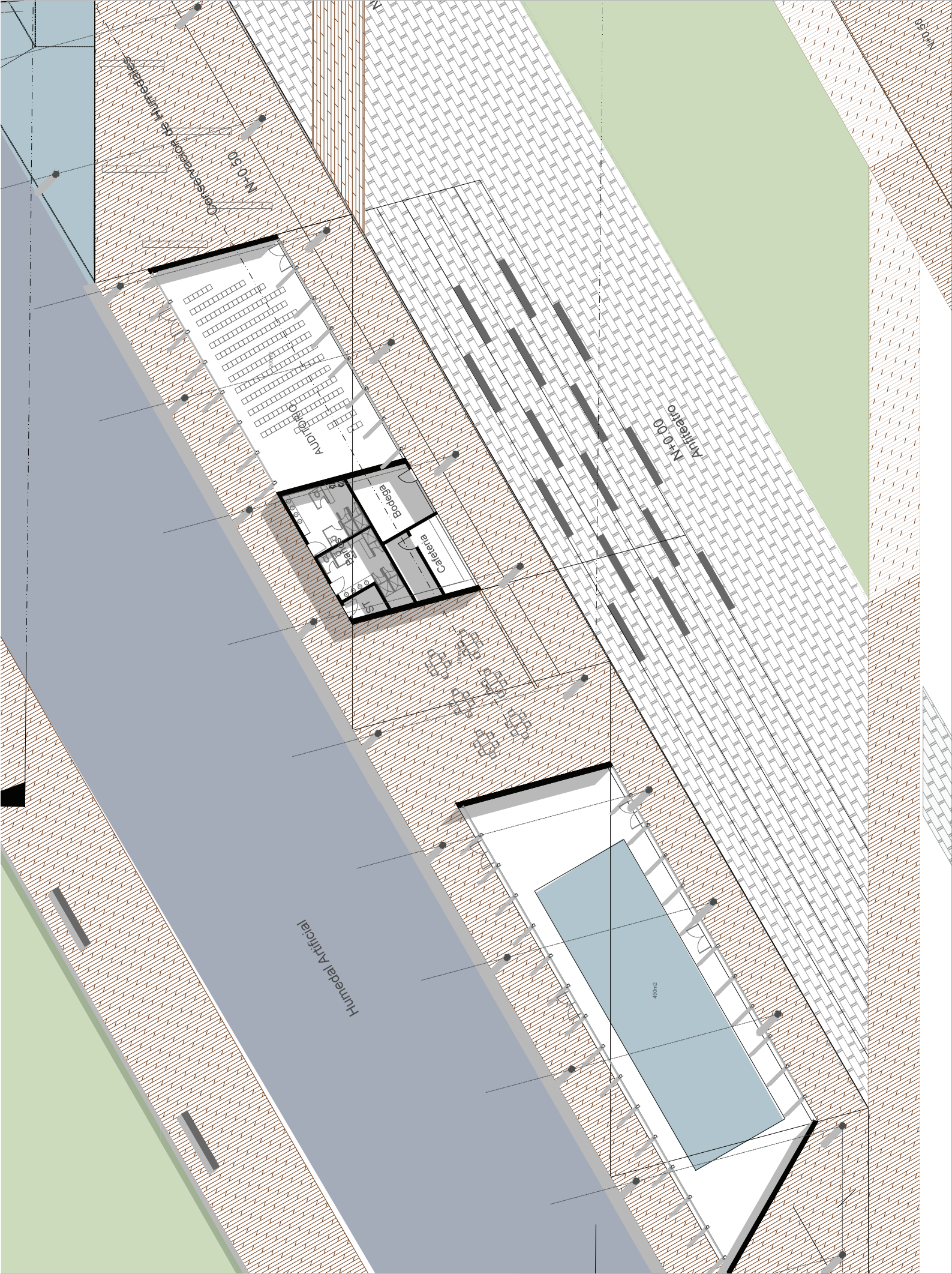


UNIVERSIDAD DE COSTA RICA

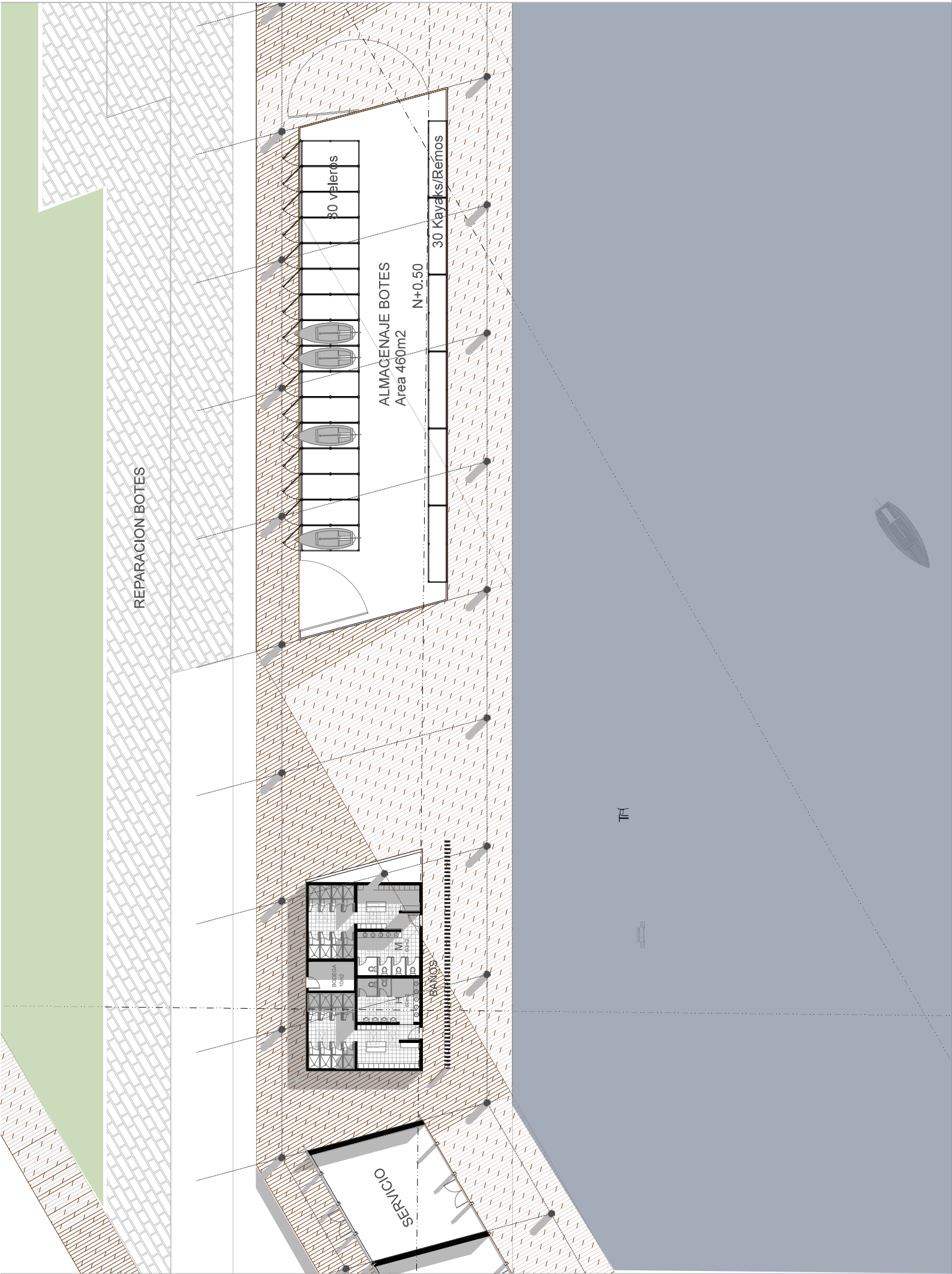




dal Artificial







REPARACION BOTES

ALMACENAJE BOTES  
Area 460m2

N+0.50

30 Kayaks/Remos

30 veleros

BANOS

SERVICIO

TH

