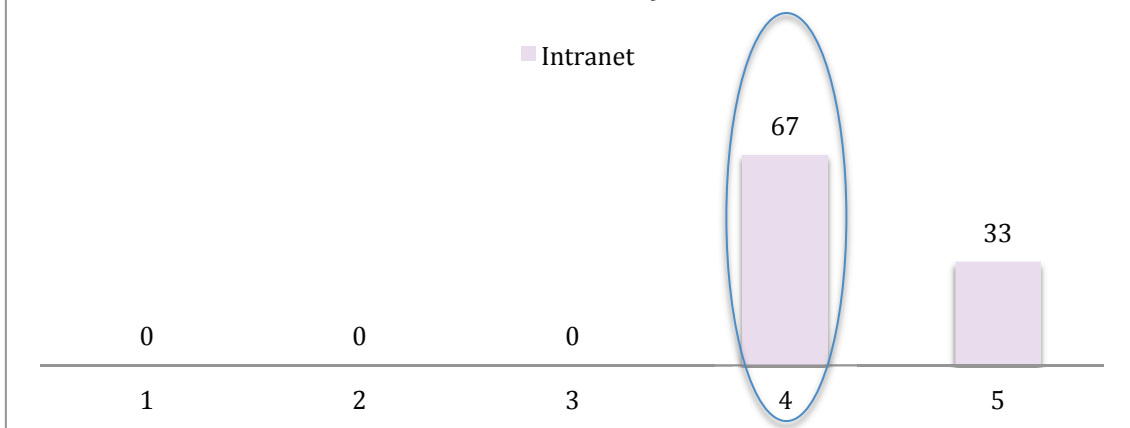
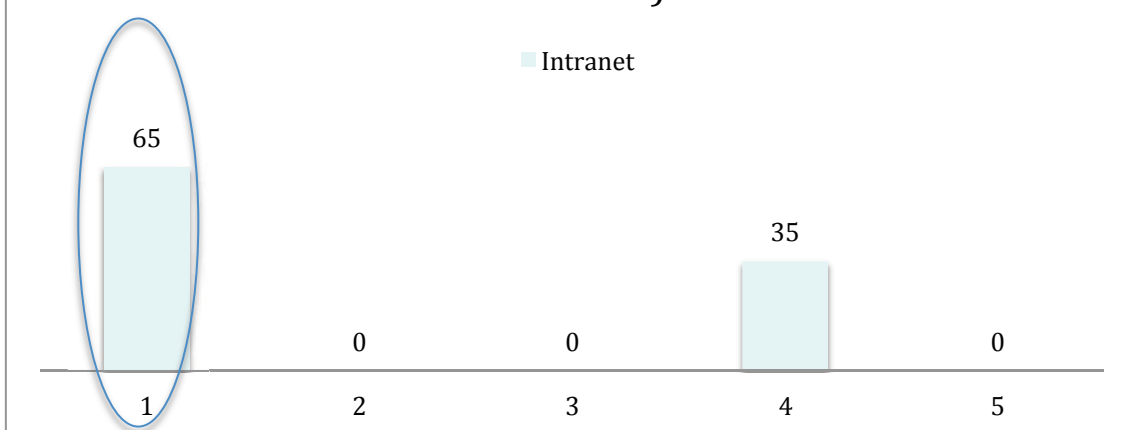


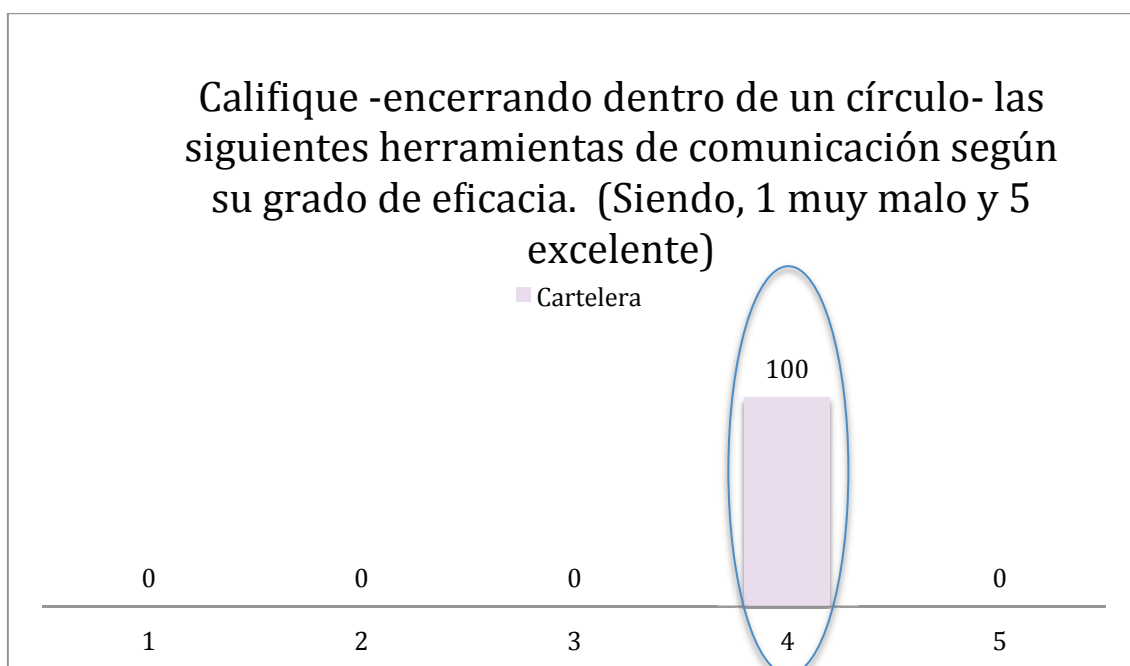
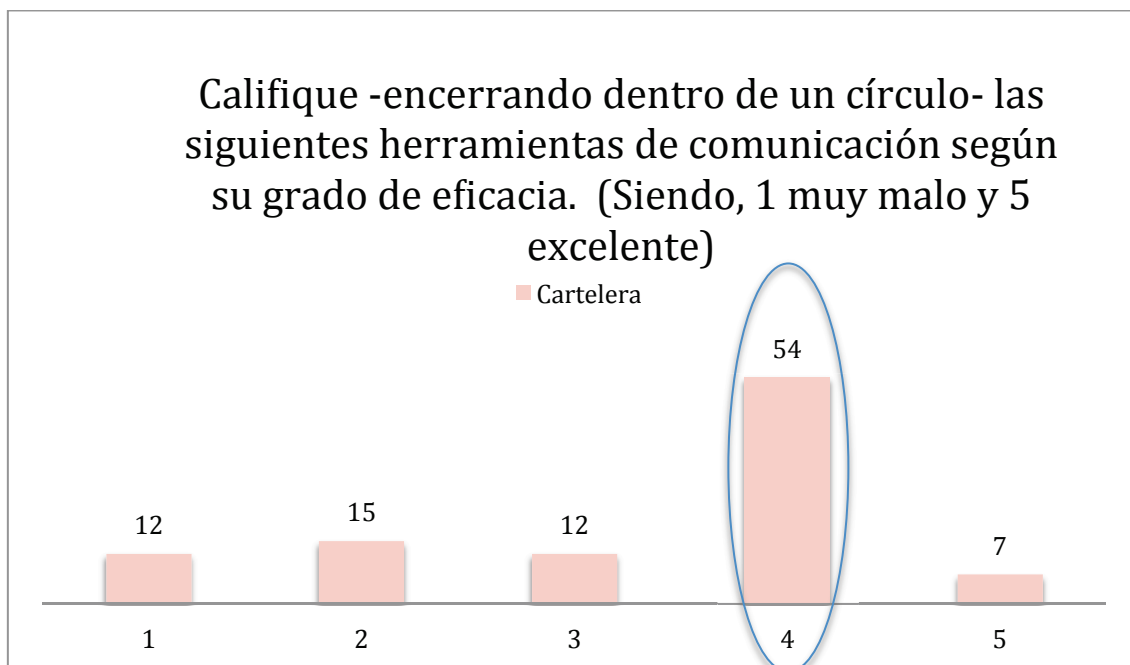
Califique -encerrando dentro de un círculo- las siguientes herramientas de comunicación según su grado de eficacia. (Siendo, 1 muy malo y 5 excelente)



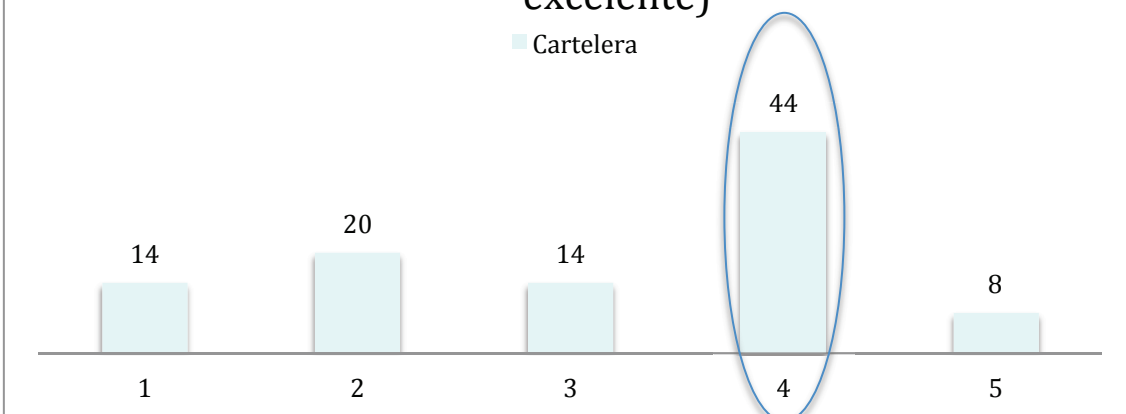
Califique -encerrando dentro de un círculo- las siguientes herramientas de comunicación según su grado de eficacia. (Siendo, 1 muy malo y 5 excelente)



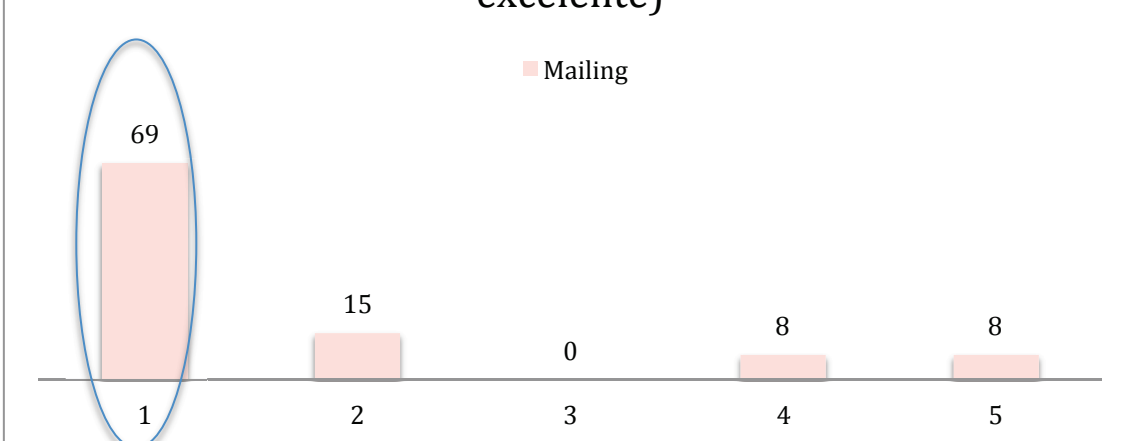
Las carteleras son una herramienta muy importante dentro de las instalaciones de la empresa. Estas contribuyen con el flujo de información importante y relevante entre los empleados y áreas.



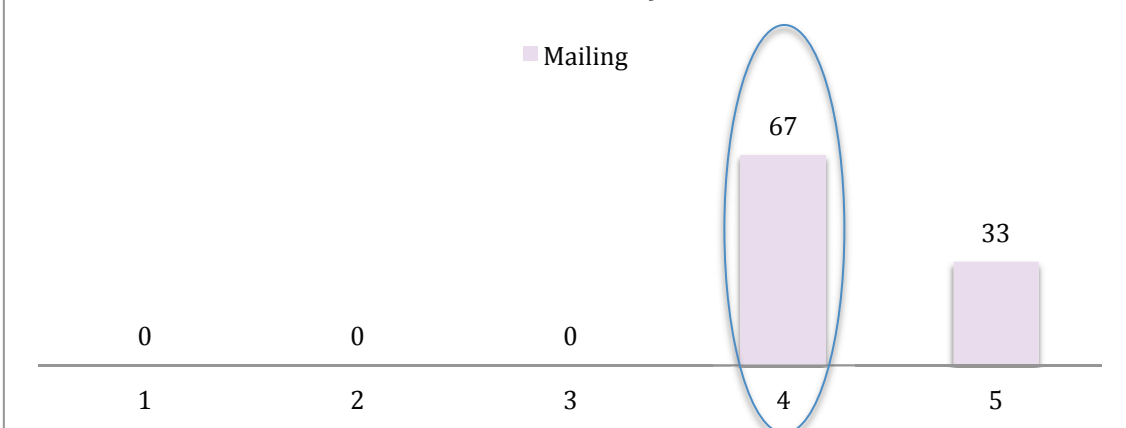
Califique -encerrando dentro de un círculo- las siguientes herramientas de comunicación según su grado de eficacia. (Siendo, 1 muy malo y 5 excelente)



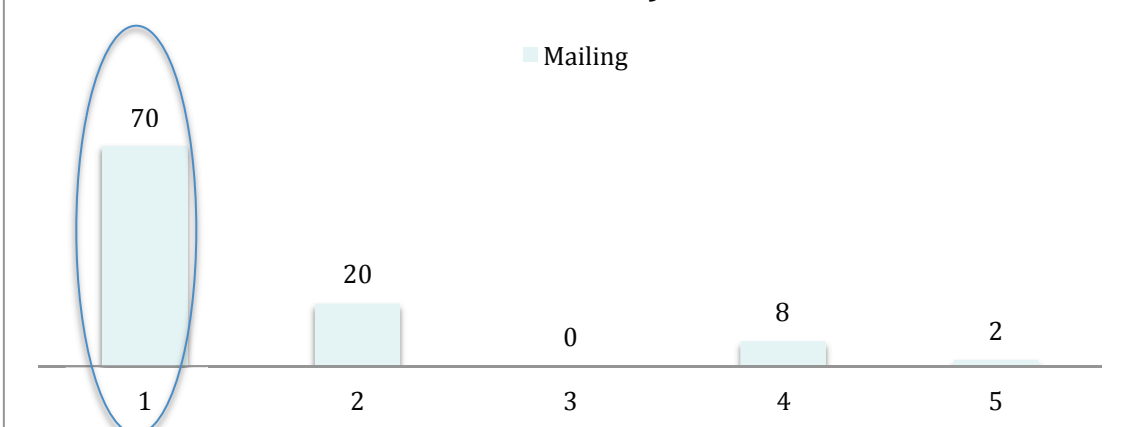
Califique -encerrando dentro de un círculo- las siguientes herramientas de comunicación según su grado de eficacia. (Siendo, 1 muy malo y 5 excelente)



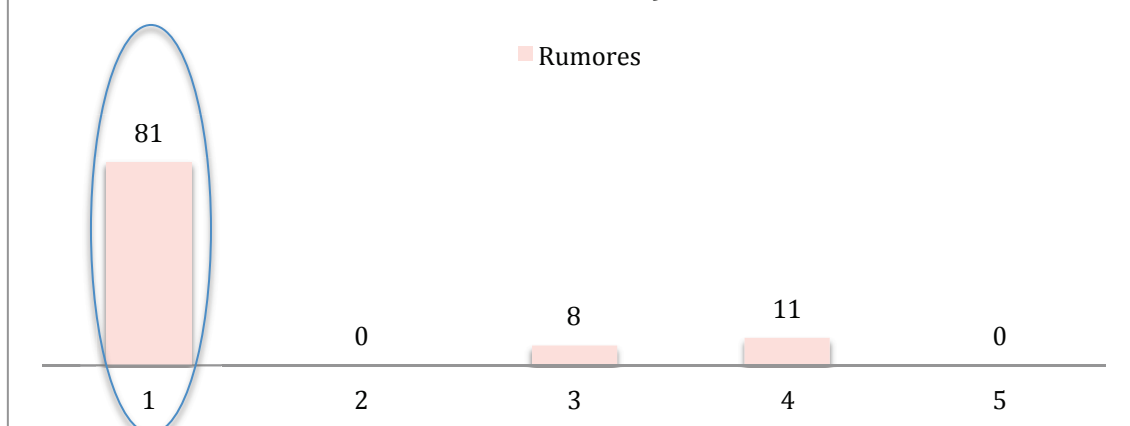
Califique -encerrando dentro de un círculo- las siguientes herramientas de comunicación según su grado de eficacia. (Siendo, 1 muy malo y 5 excelente)



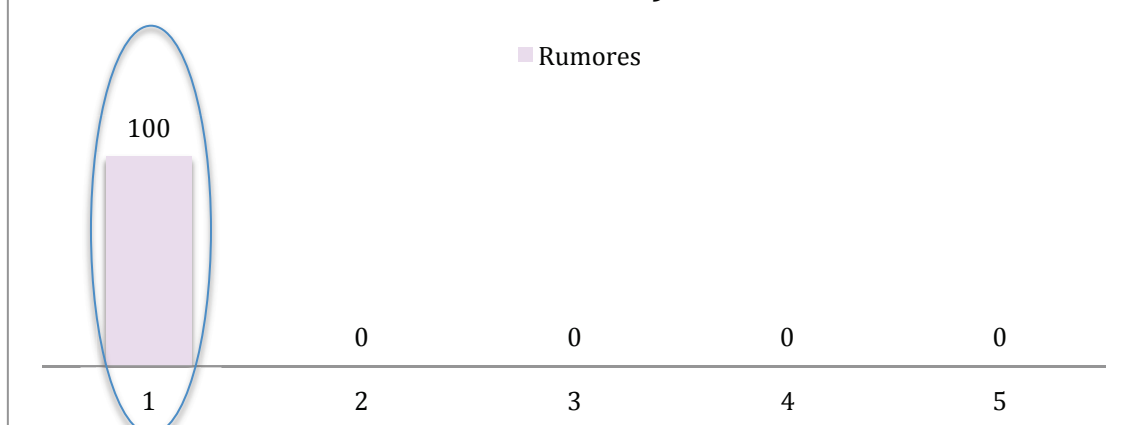
Califique -encerrando dentro de un círculo- las siguientes herramientas de comunicación según su grado de eficacia. (Siendo, 1 muy malo y 5 excelente)

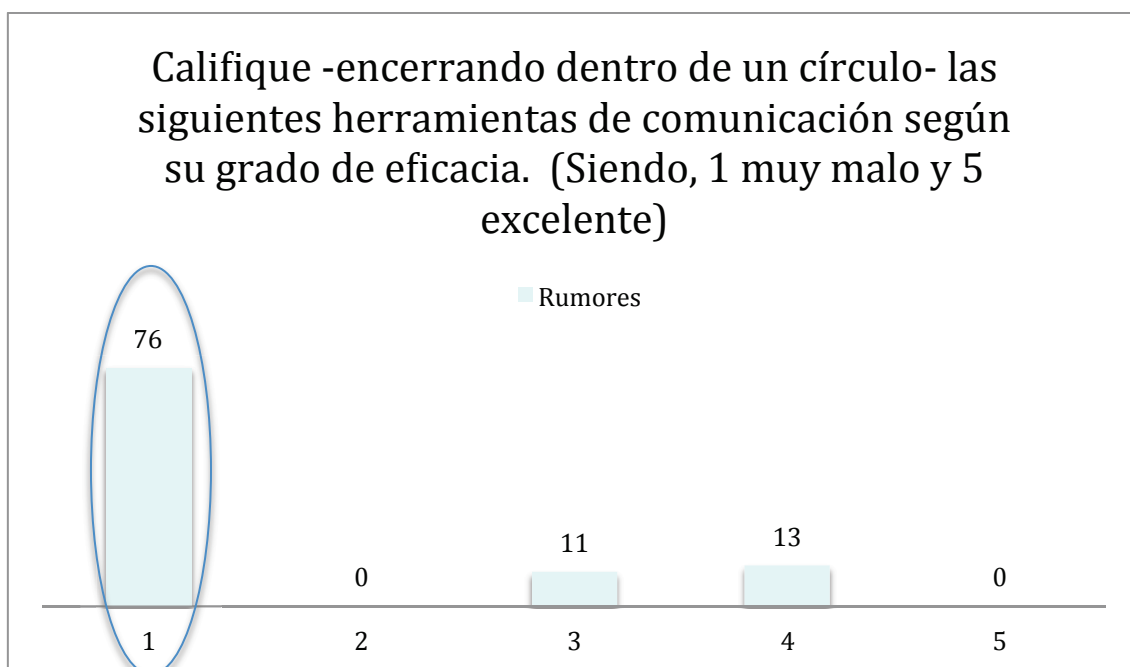


Califique -encerrando dentro de un círculo- las siguientes herramientas de comunicación según su grado de eficacia. (Siendo, 1 muy malo y 5 excelente)

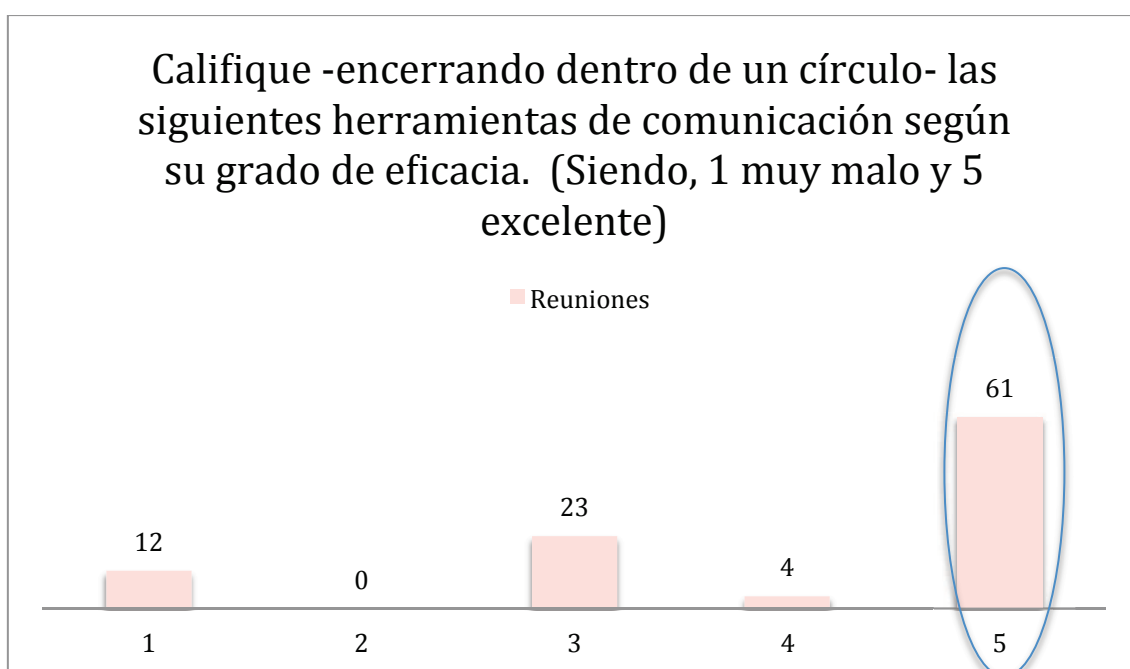


Califique -encerrando dentro de un círculo- las siguientes herramientas de comunicación según su grado de eficacia. (Siendo, 1 muy malo y 5 excelente)

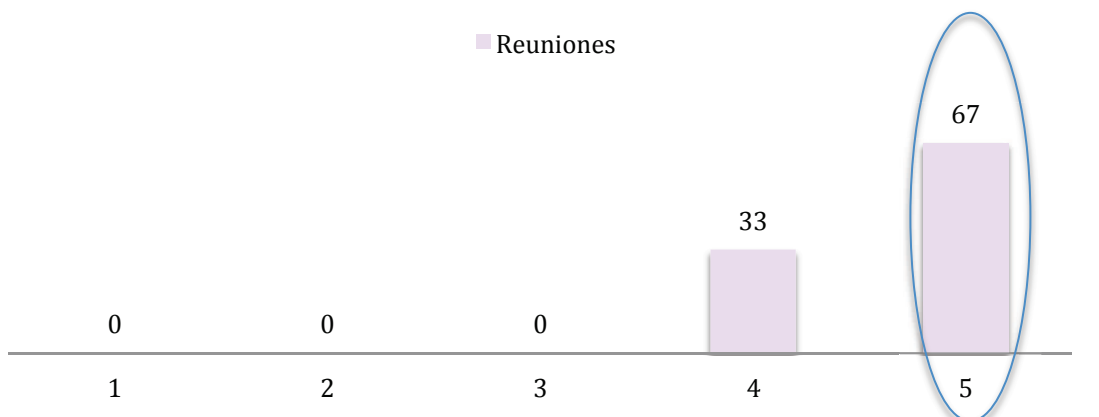




Las reuniones dentro de FASTPACK son consideradas con una herramienta muy eficaz y directa entre sus colaboradores. La experiencia unipersonal de las reuniones son una muy buena estrategia para empresas pequeñas como FASTPACK.



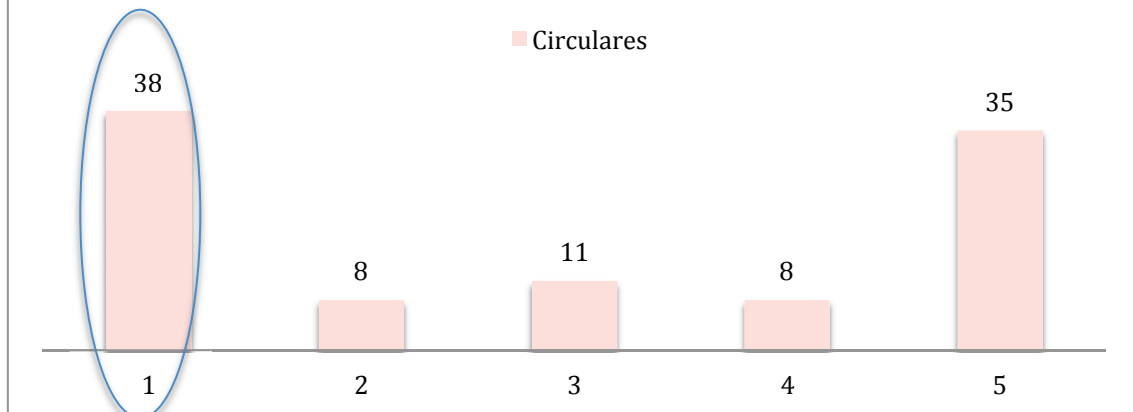
Califique -encerrando dentro de un círculo- las siguientes herramientas de comunicación según su grado de eficacia. (Siendo, 1 muy malo y 5 excelente)



Califique -encerrando dentro de un círculo- las siguientes herramientas de comunicación según su grado de eficacia. (Siendo, 1 muy malo y 5 excelente)

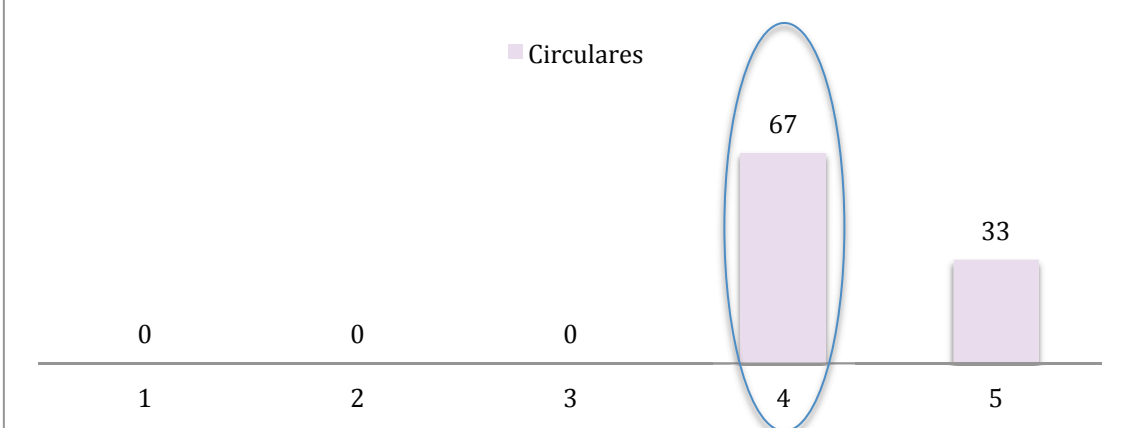


Califique -encerrando dentro de un círculo- las siguientes herramientas de comunicación según su grado de eficacia. (Siendo, 1 muy malo y 5 excelente)

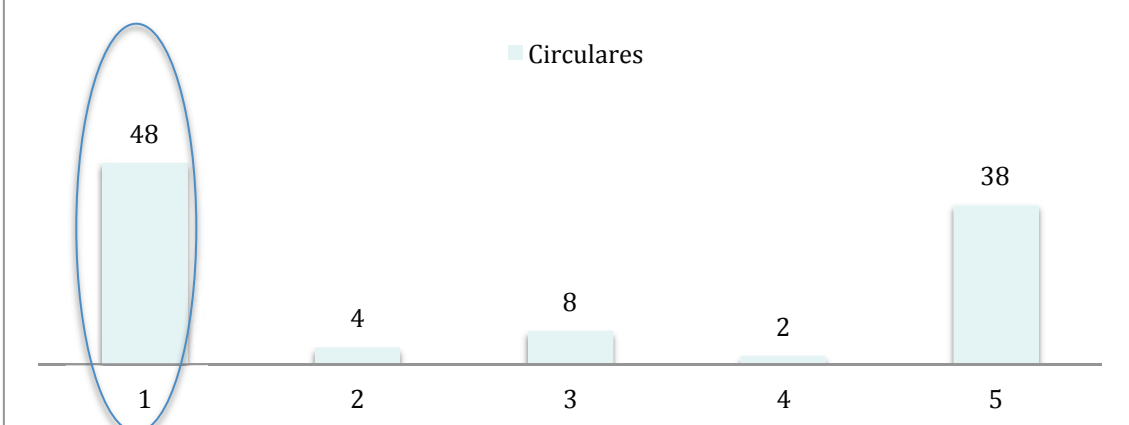




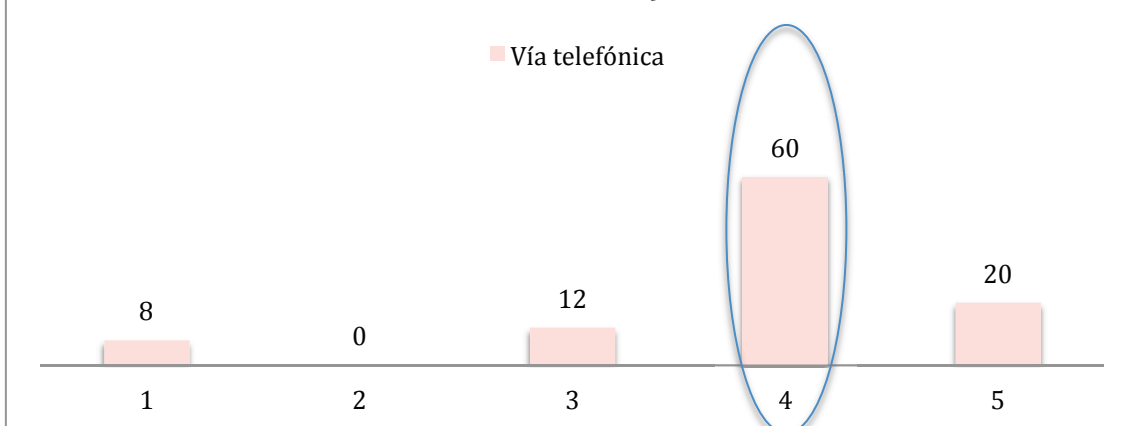
Califique -encerrando dentro de un círculo- las siguientes herramientas de comunicación según su grado de eficacia. (Siendo, 1 muy malo y 5 excelente)



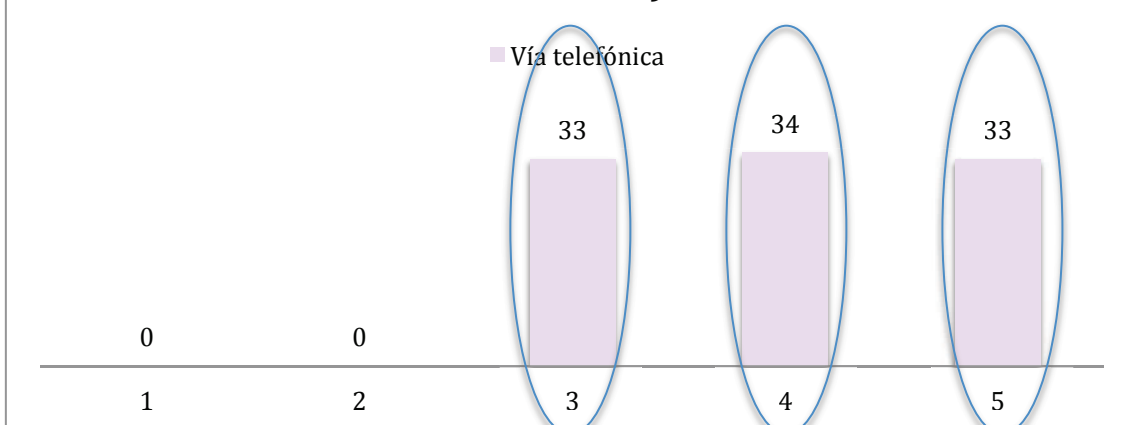
Califique -encerrando dentro de un círculo- las siguientes herramientas de comunicación según su grado de eficacia. (Siendo, 1 muy malo y 5 excelente)

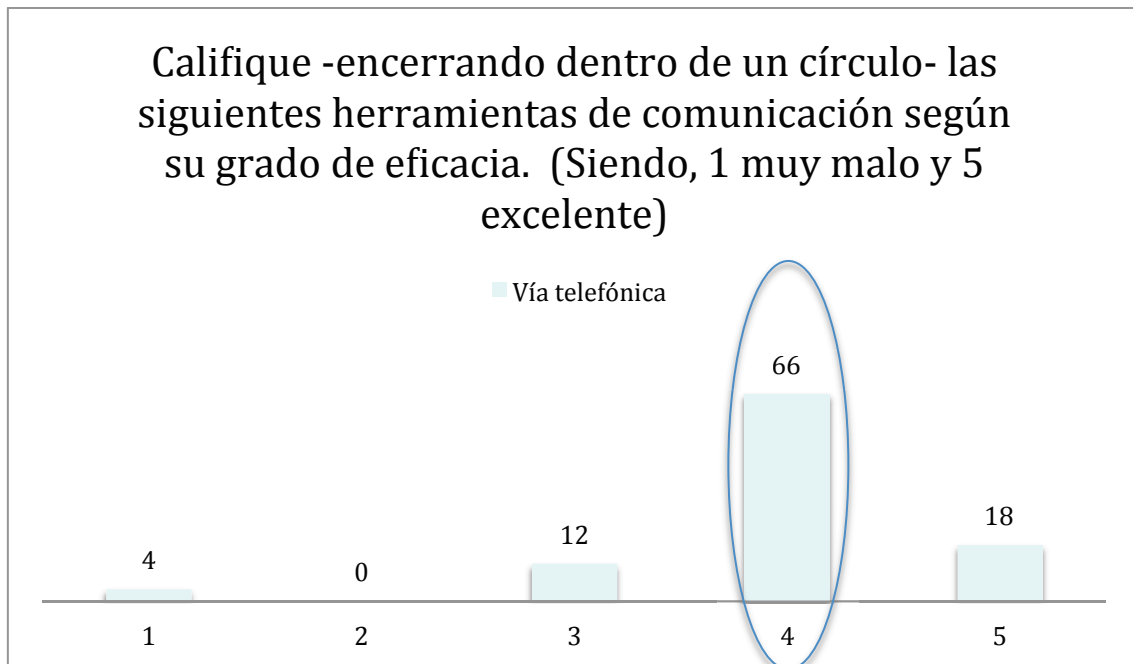


Califique -encerrando dentro de un círculo- las siguientes herramientas de comunicación según su grado de eficacia. (Siendo, 1 muy malo y 5 excelente)



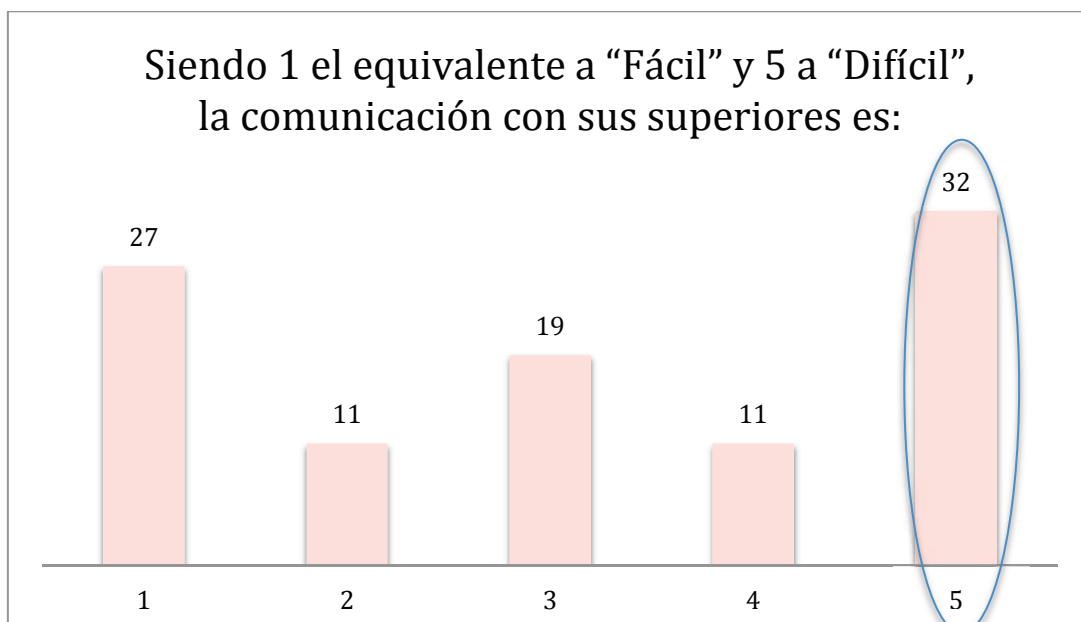
Califique -encerrando dentro de un círculo- las siguientes herramientas de comunicación según su grado de eficacia. (Siendo, 1 muy malo y 5 excelente)

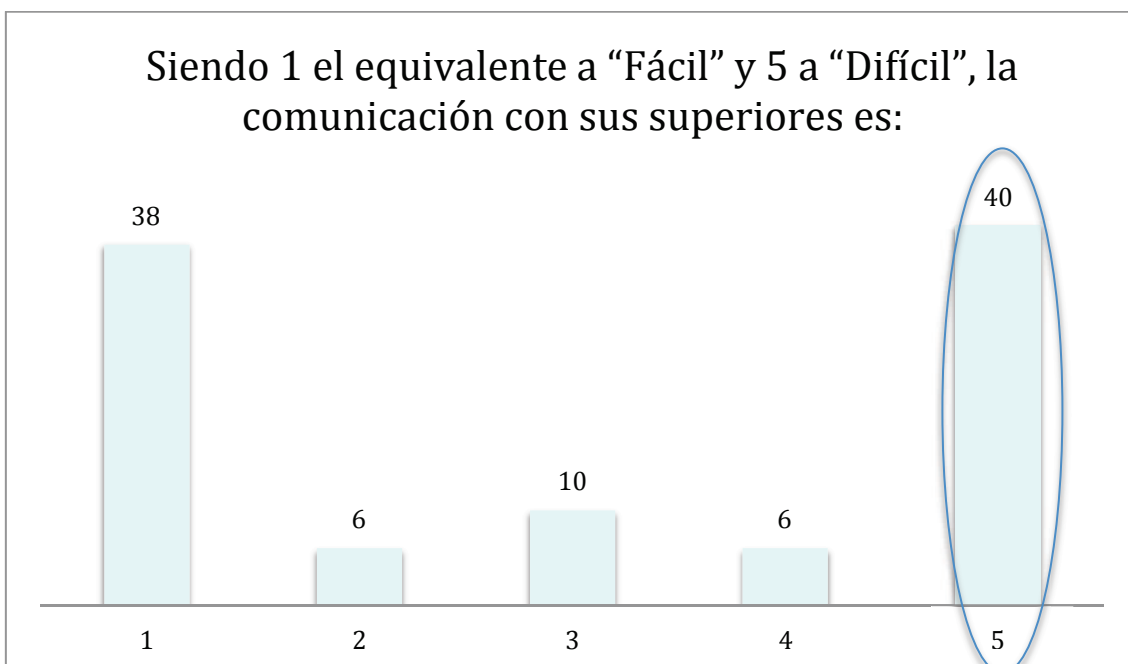
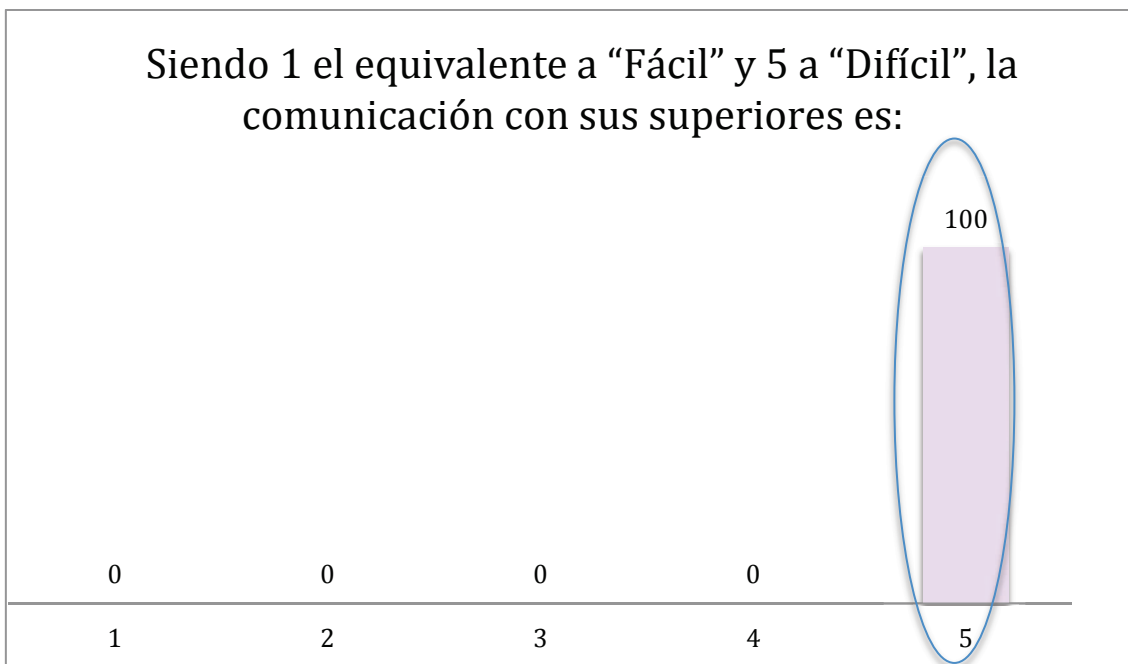




### 17.3 A nivel de Comunicación / Canales

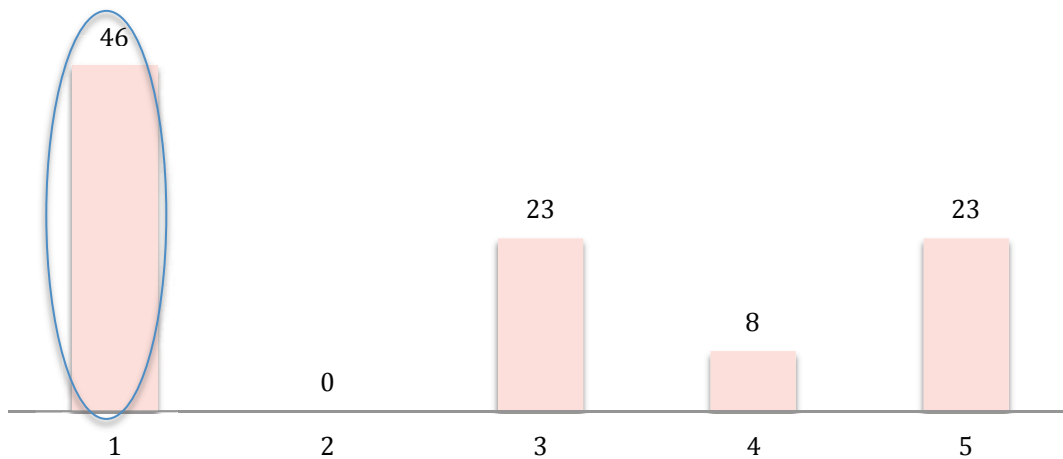
A nivel de comunicación ascendente, hemos encontrado que hay un serio problema en la facilidad de la comunicación de los empleados hacia sus superiores. Este podría ser considerado como un eje fundamental de la razón de la desmotivación del personal.



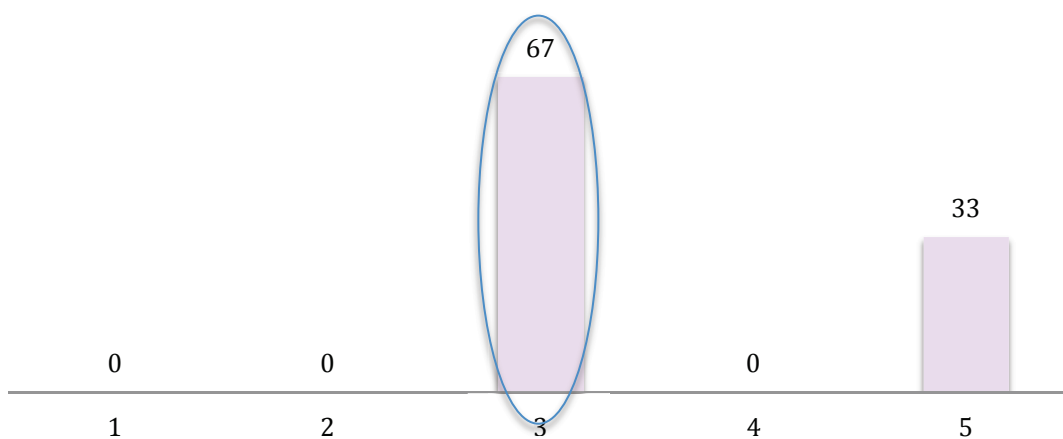


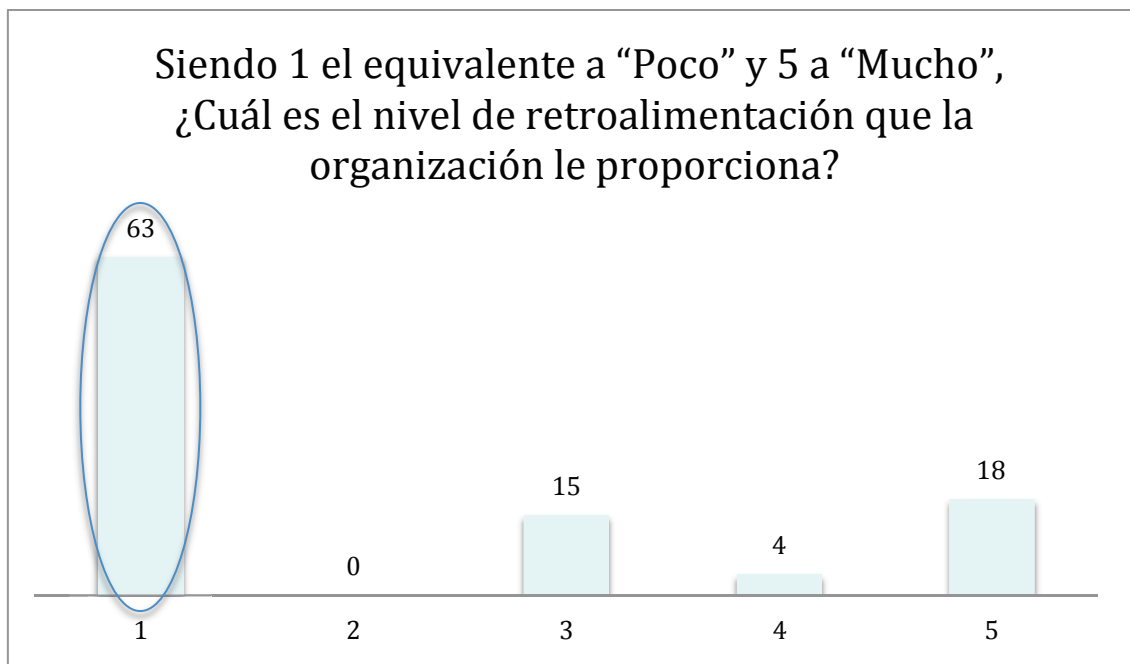
De nuevo, en materia de retroalimentación, podemos ver que el personal de FASTPACK considera que no es retroalimentado en su lugar de trabajo. Esto es un error importante que hay que corregir con la mayor brevedad.

Siendo 1 el equivalente a “Poco” y 5 a “Mucho”,  
¿Cuál es el nivel de retroalimentación que la  
organización le proporciona?

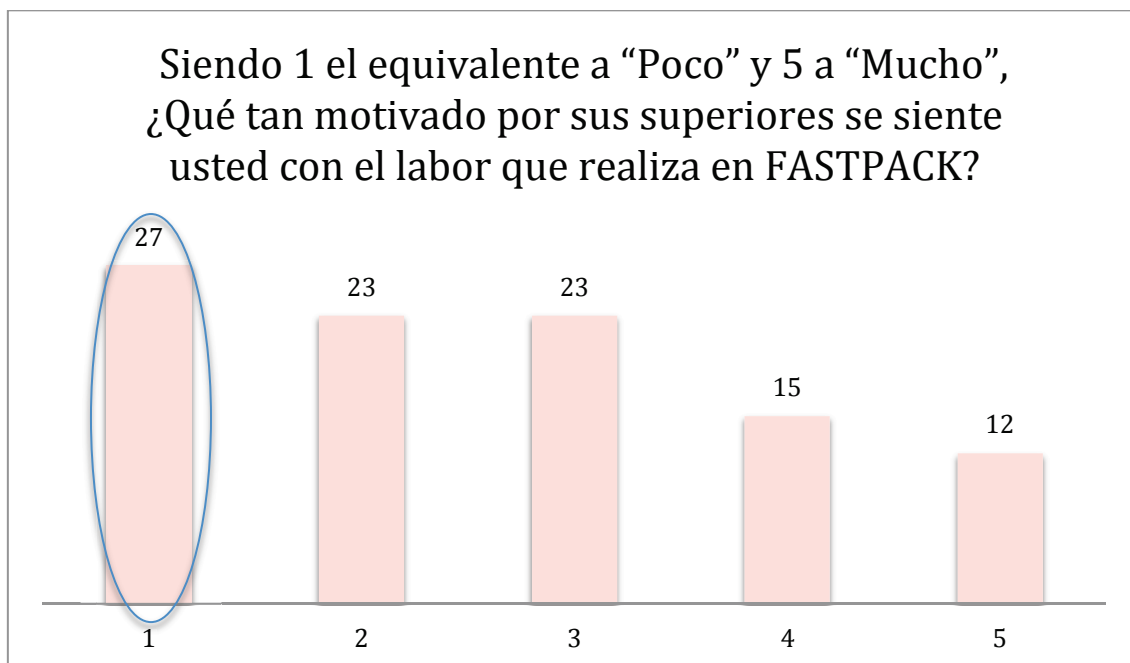


Siendo 1 el equivalente a “Poco” y 5 a “Mucho”,  
¿Cuál es el nivel de retroalimentación que la  
organización le proporciona?

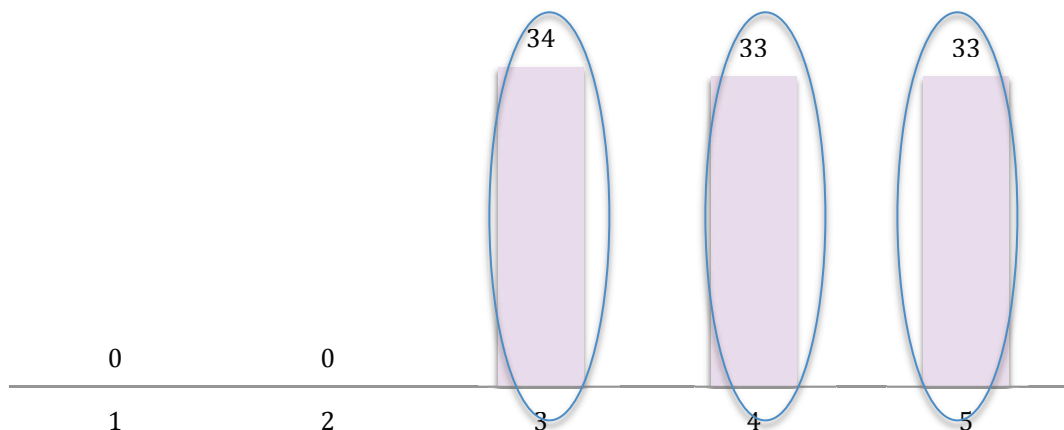




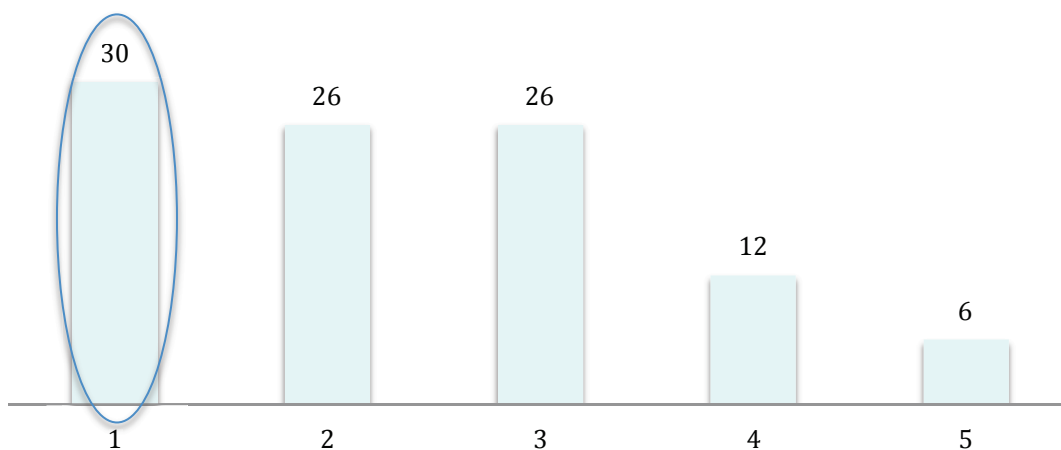
Podemos analizar con los siguientes gráficos el nivel de motivación dentro del cuerpo de trabajo de la organización. Este es un índice importante de que no se está tomando en cuenta la motivación de los colaboradores.



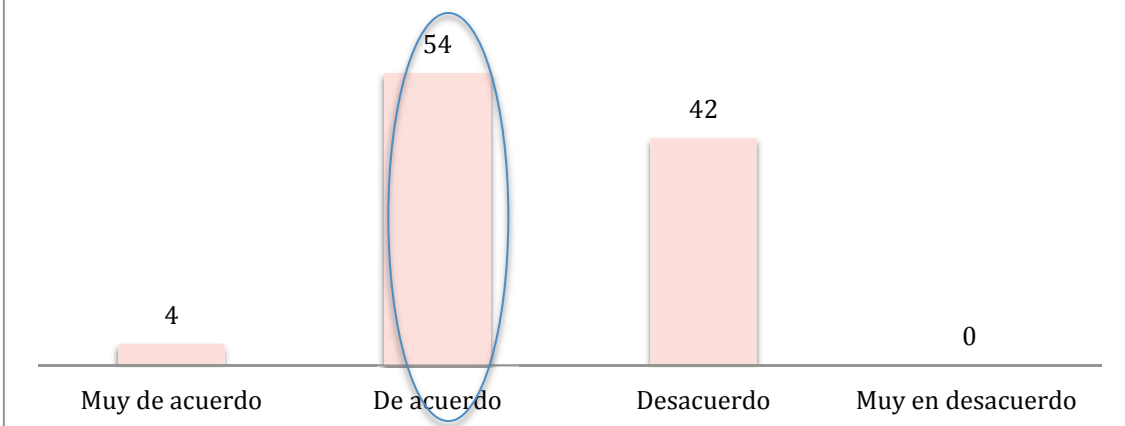
Siendo 1 el equivalente a “Poco” y 5 a “Mucho”,  
¿Qué tan motivado por sus superiores se siente  
usted con el labor que realiza en FASTPACK?



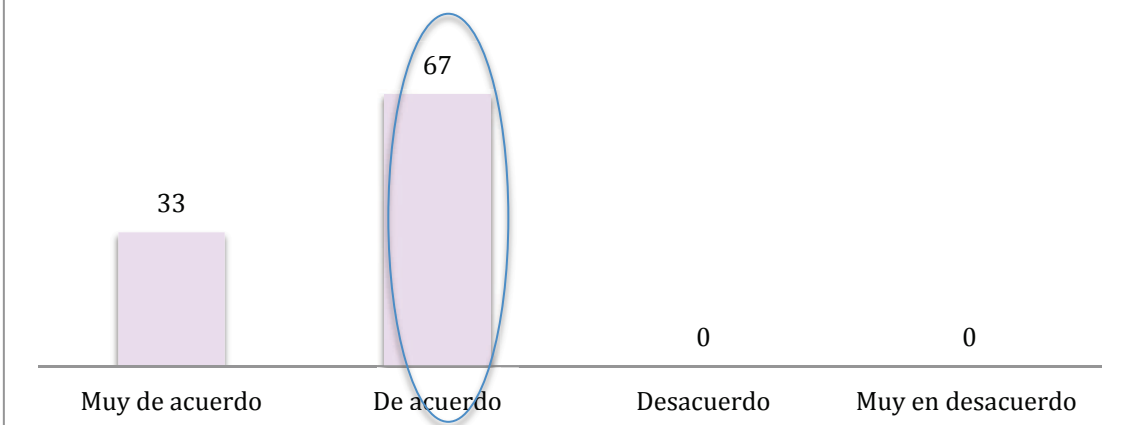
Siendo 1 el equivalente a “Poco” y 5 a “Mucho”,  
¿Qué tan motivado por sus superiores se siente  
usted con el labor que realiza en FASTPACK?



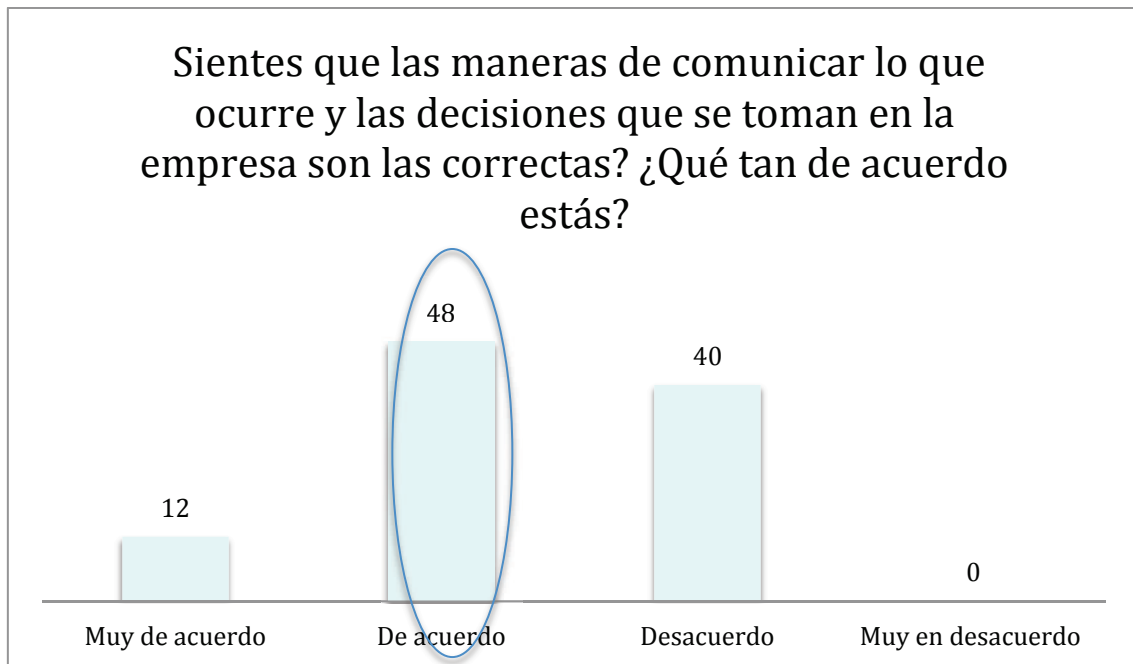
Sientes que las maneras de comunicar lo que ocurre y las decisiones que se toman en la empresa son las correctas? ¿Qué tan de acuerdo estás?



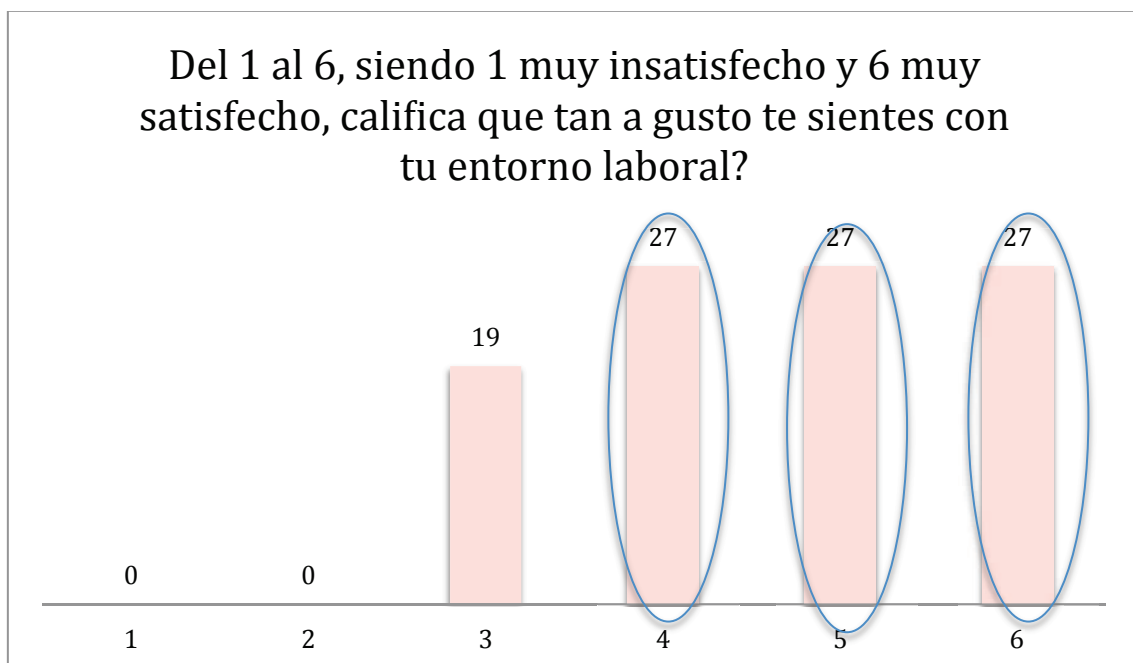
Sientes que las maneras de comunicar lo que ocurre y las decisiones que se toman en la empresa son las correctas? ¿Qué tan de acuerdo estás?



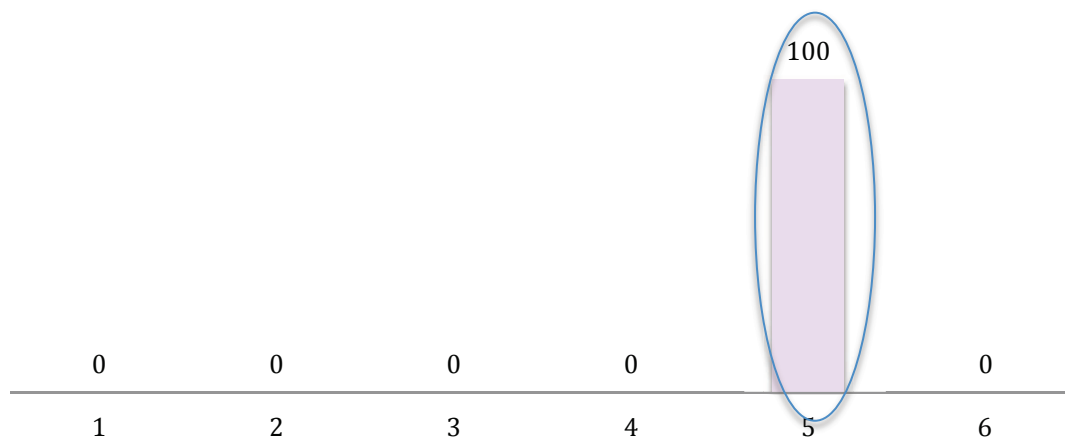




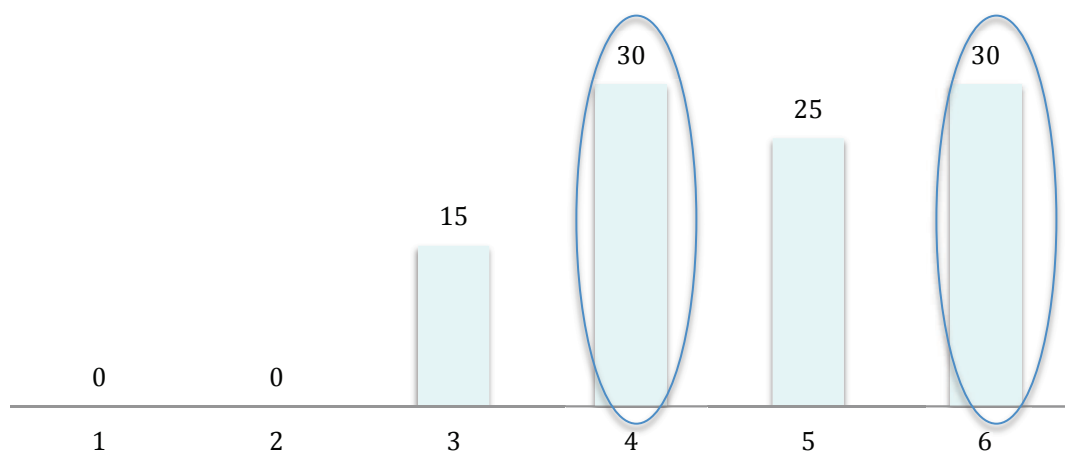
#### 17.4 A nivel del clima laboral



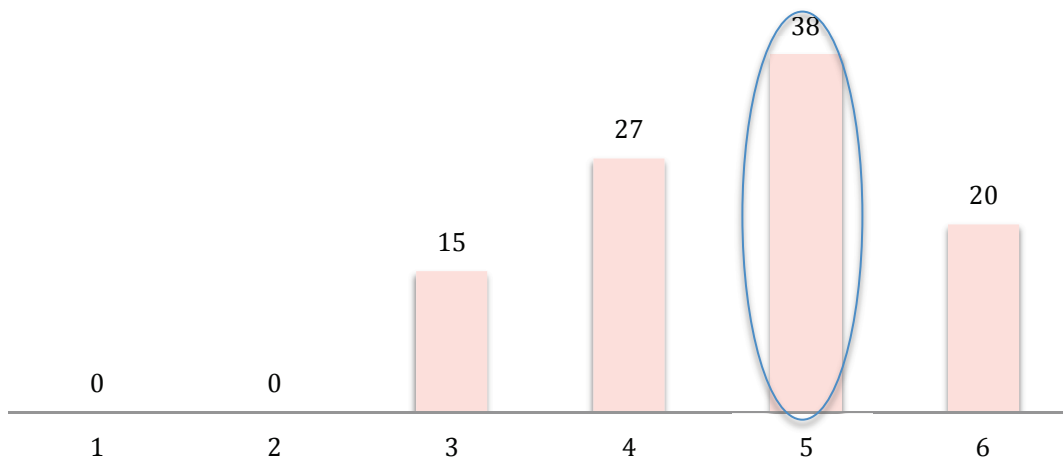
Del 1 al 6, siendo 1 muy insatisfecho y 6 muy satisfecho, califica que tan a gusto te sientes con tu entorno laboral?



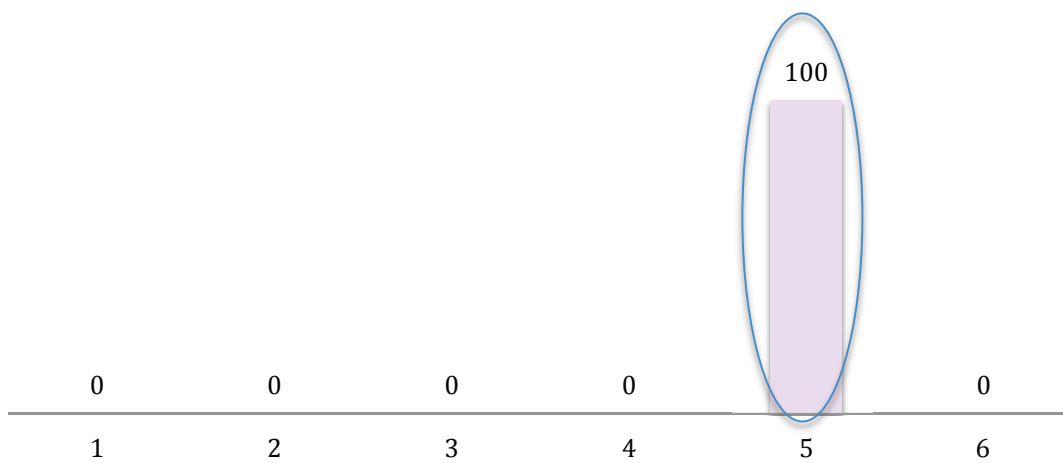
Del 1 al 6, siendo 1 muy insatisfecho y 6 muy satisfecho, califica que tan a gusto te sientes con tu entorno laboral?



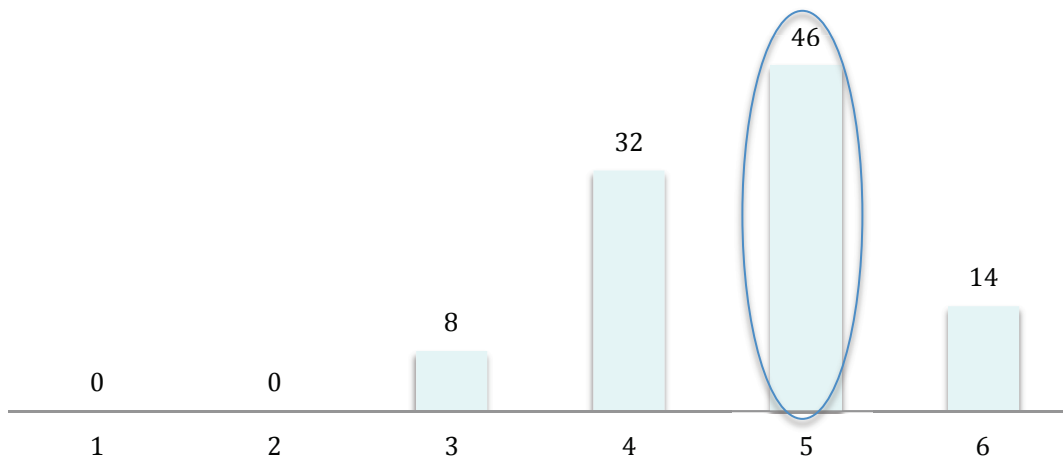
Del 1 al 6, siendo 1 muy insatisfecho y 6 muy satisfecho, califica que tan a gusto te sientes con tus compañeros de trabajo?



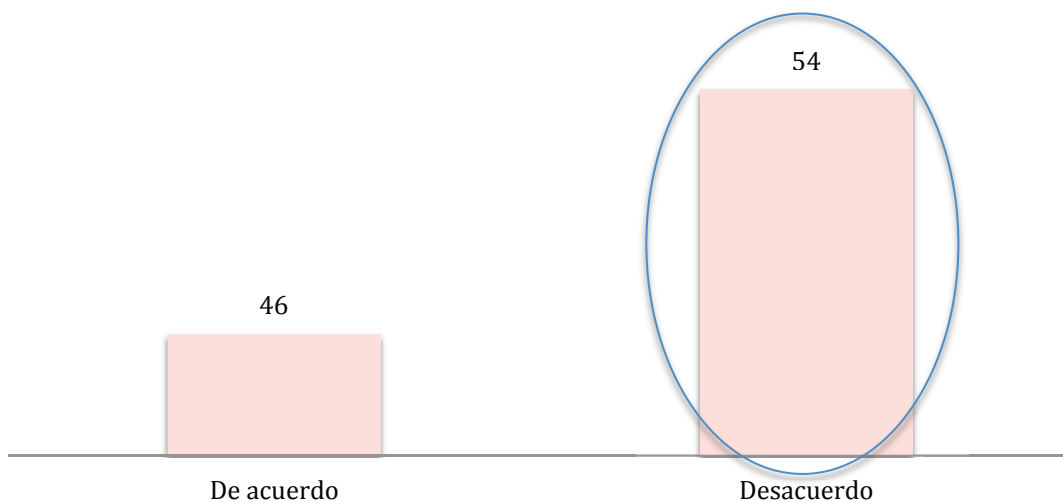
Del 1 al 6, siendo 1 muy insatisfecho y 6 muy satisfecho, califica que tan a gusto te sientes con tus compañeros de trabajo?

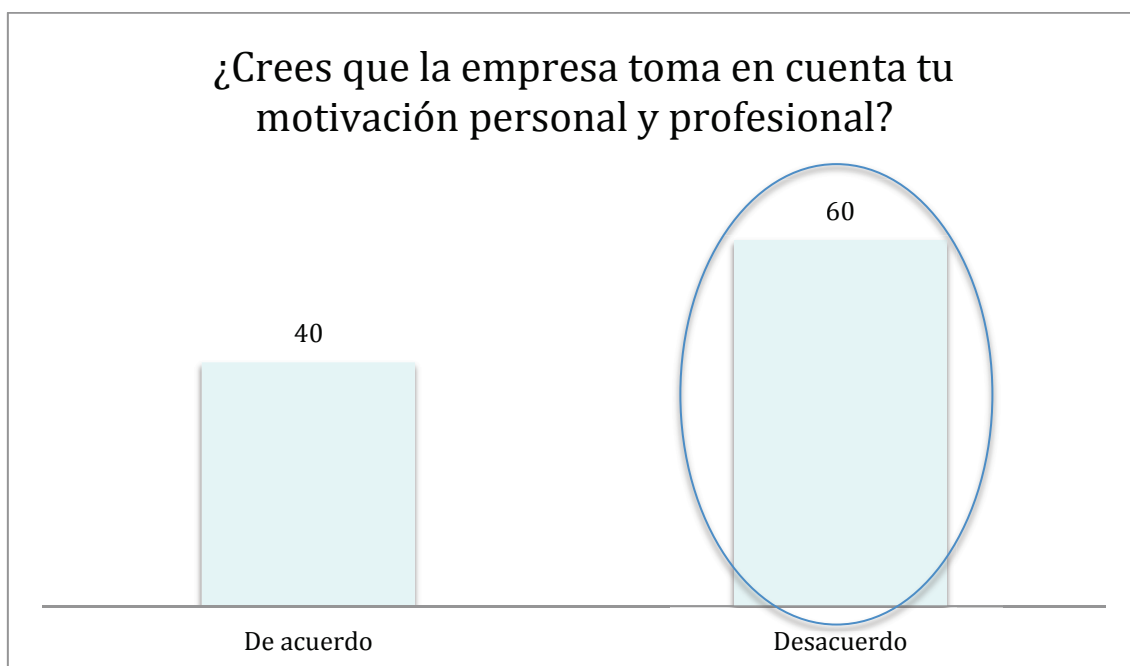


Del 1 al 6, siendo 1 muy insatisfecho y 6 muy satisfecho, califica que tan a gusto te sientes con tus compañeros de trabajo?

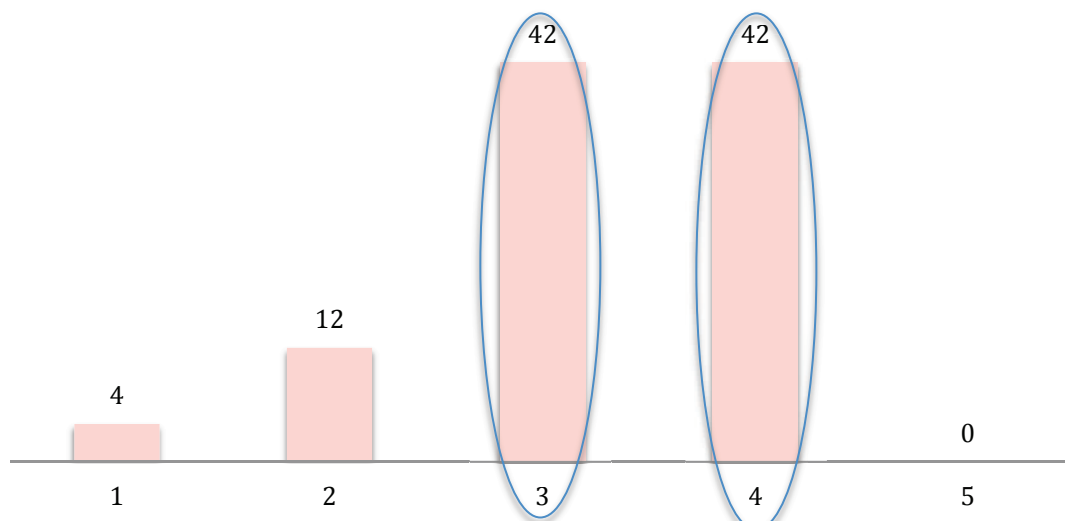


¿Crees que la empresa toma en cuenta tu motivación personal y profesional?

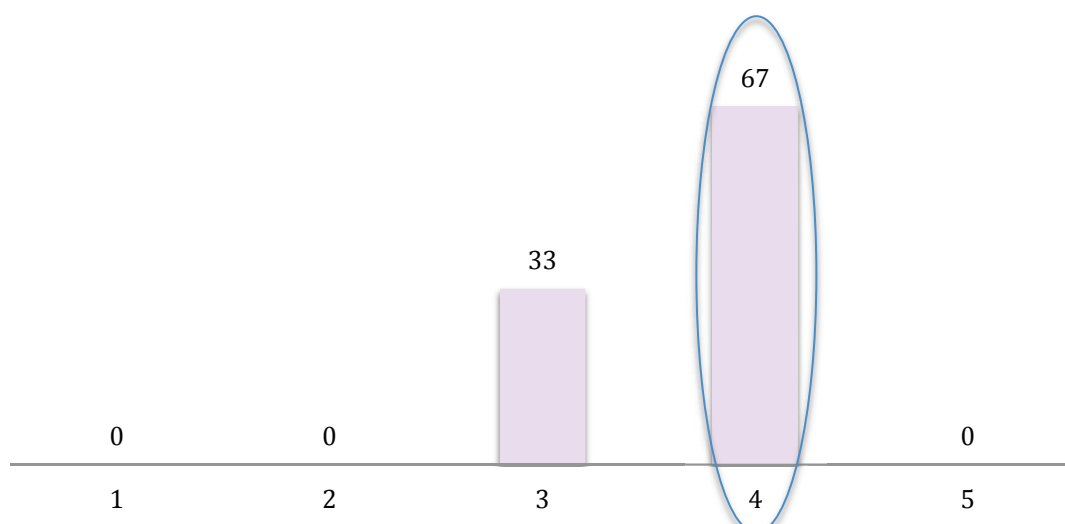




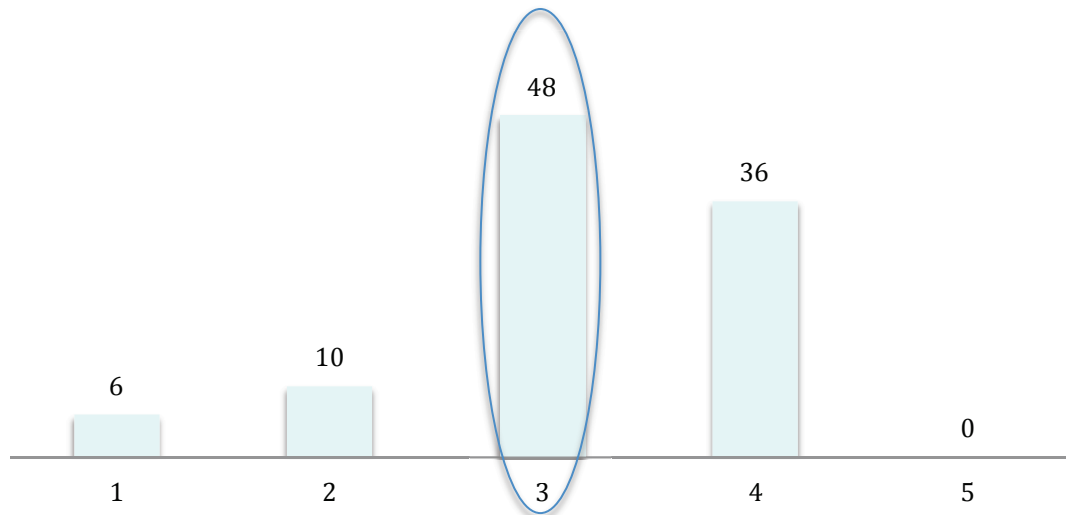
Del 1 al 5, siendo 1 poco y 5 mucho, califica que tan motivado te sientes al venir a trabajar.

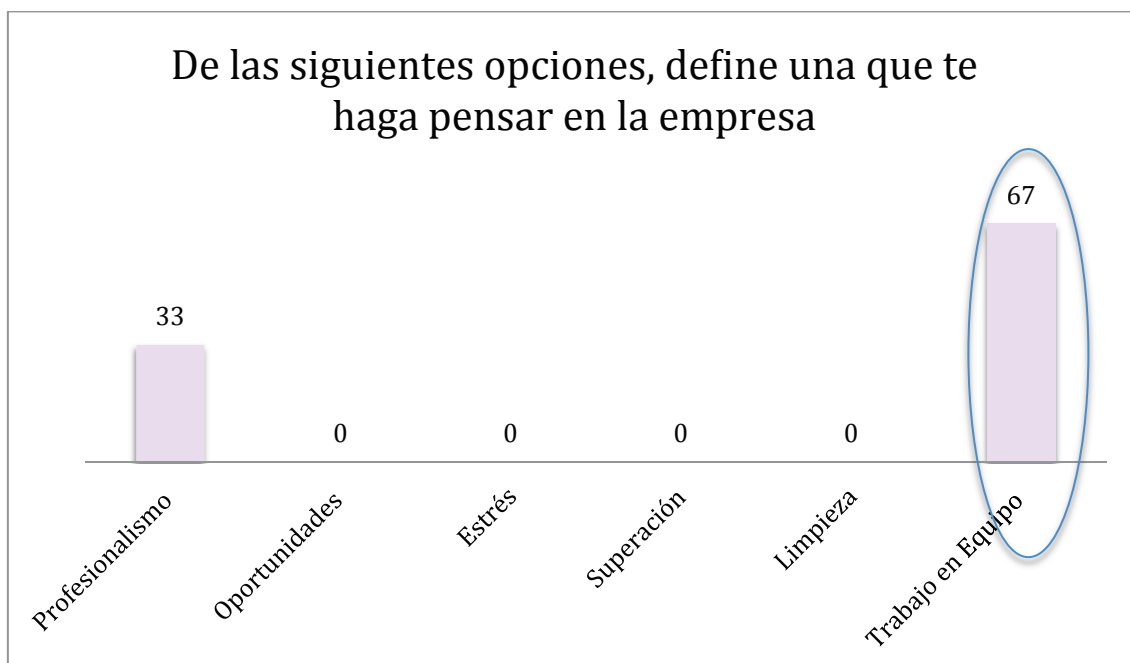
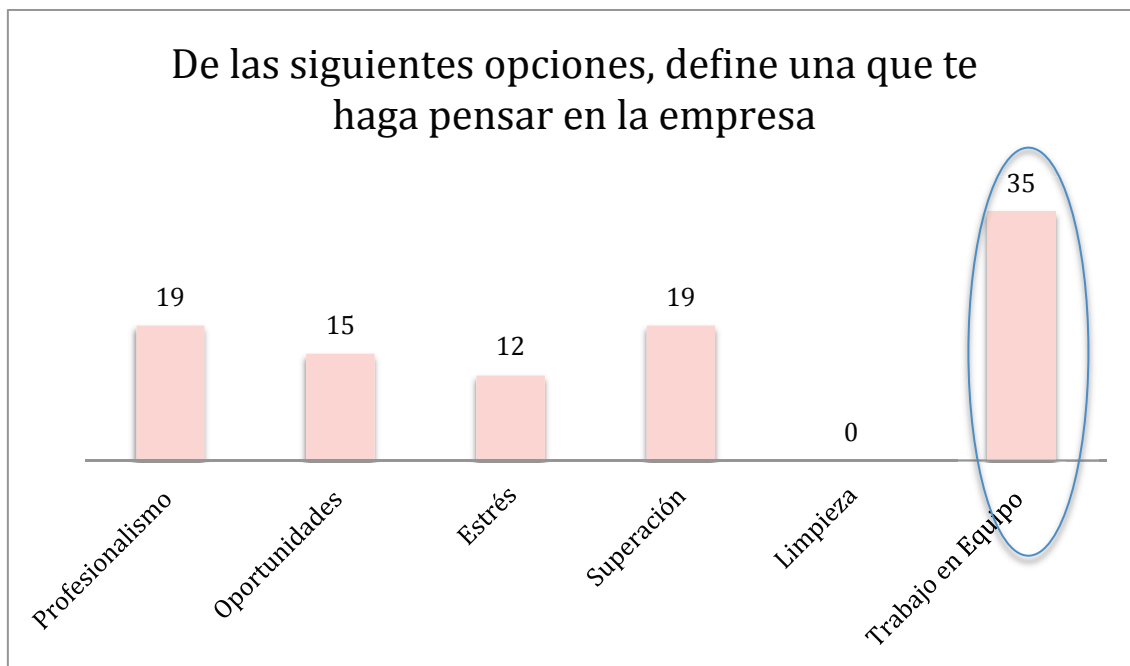


Del 1 al 5, siendo 1 poco y 5 mucho, califica que tan motivado te sientes al venir a trabajar.

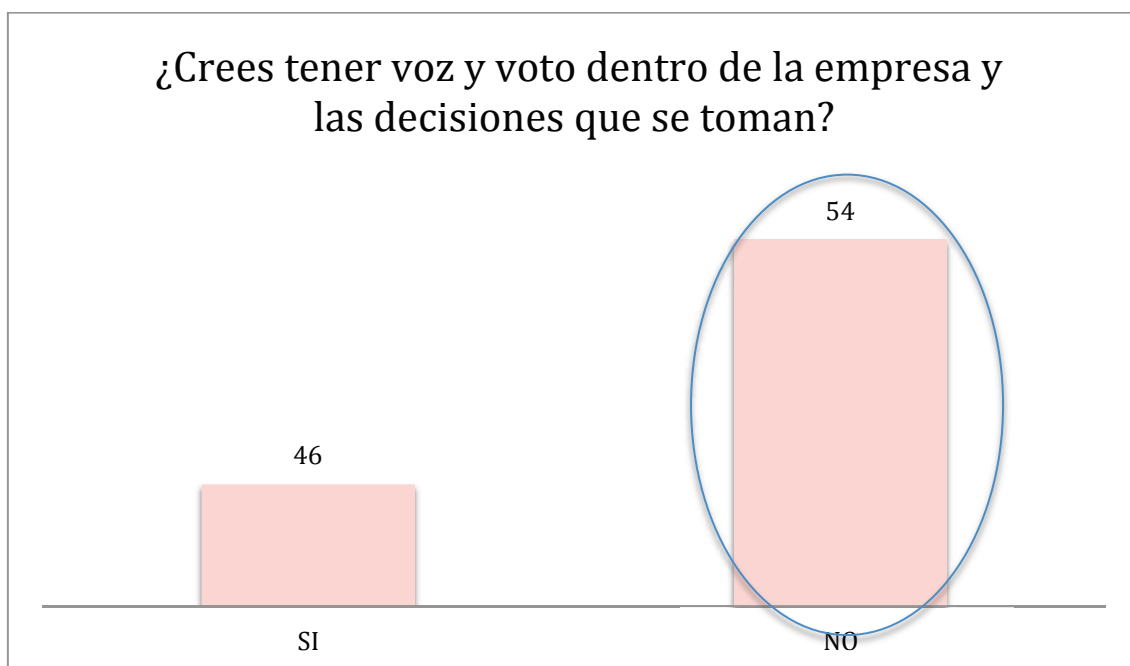
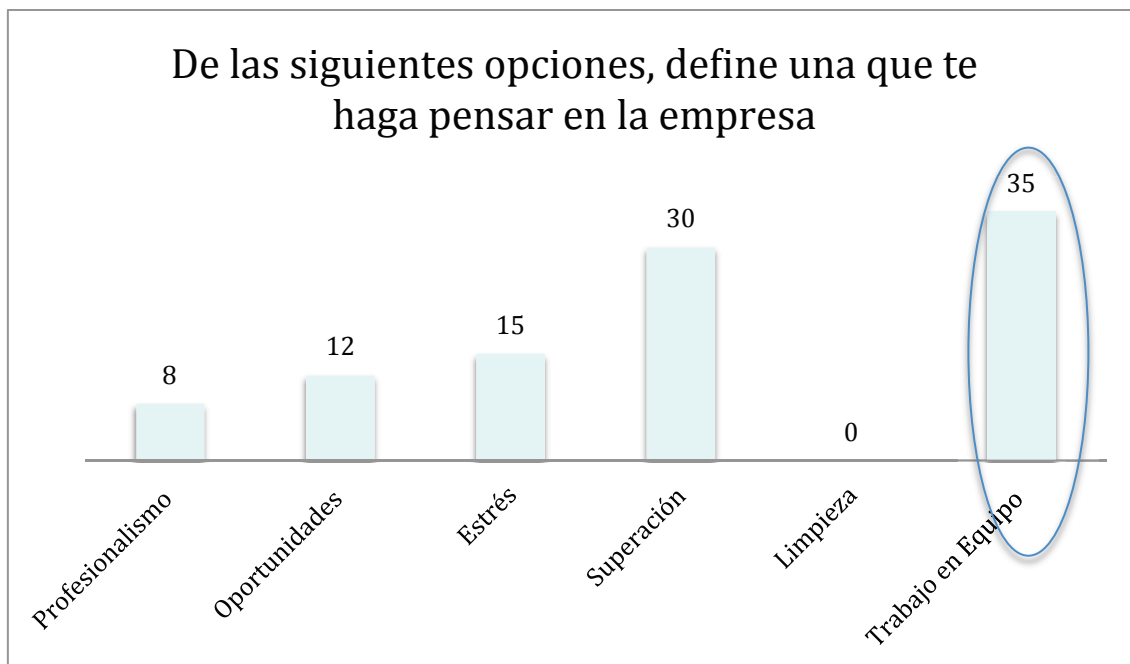


Del 1 al 5, siendo 1 poco y 5 mucho, califica que tan motivado te sientes al venir a trabajar.

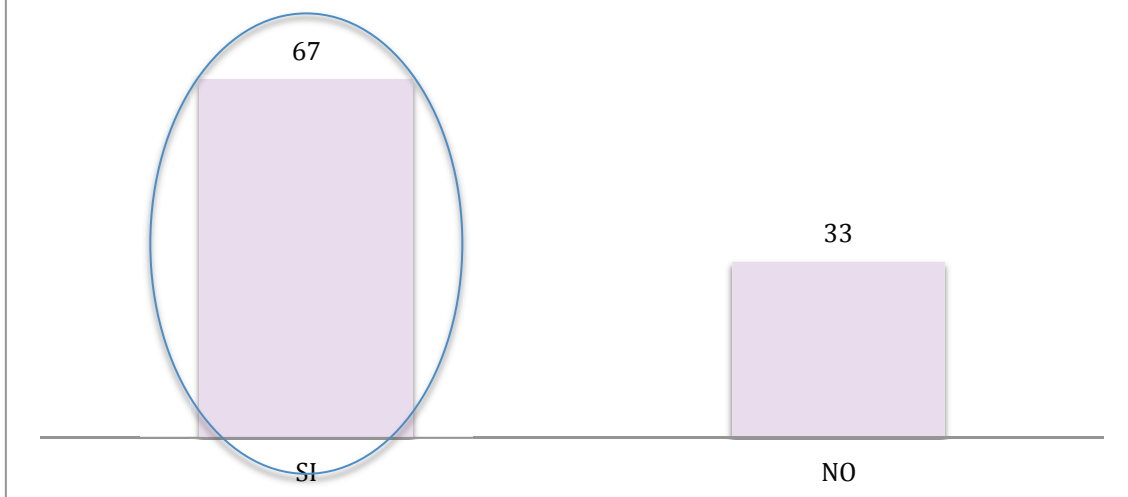




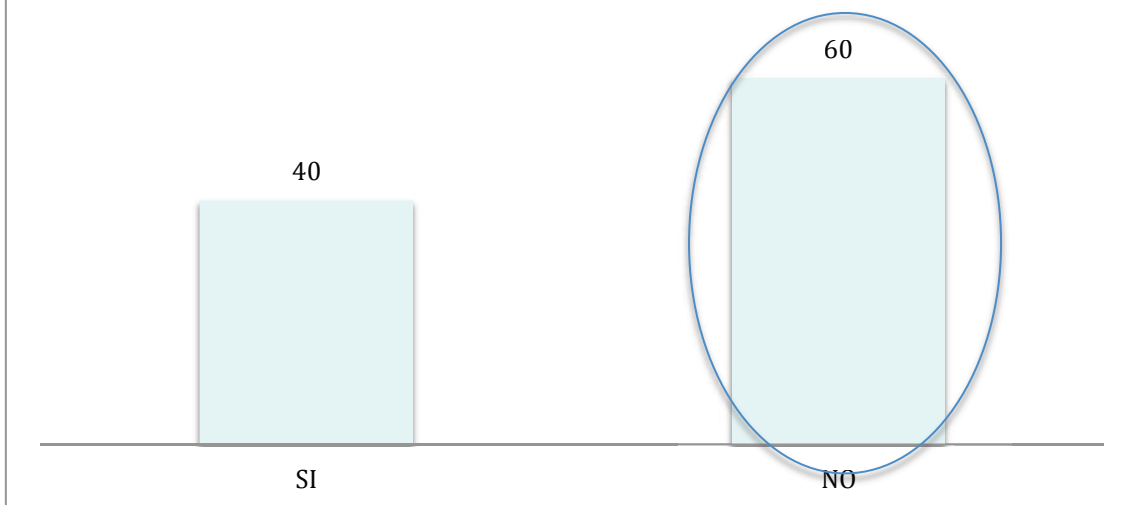




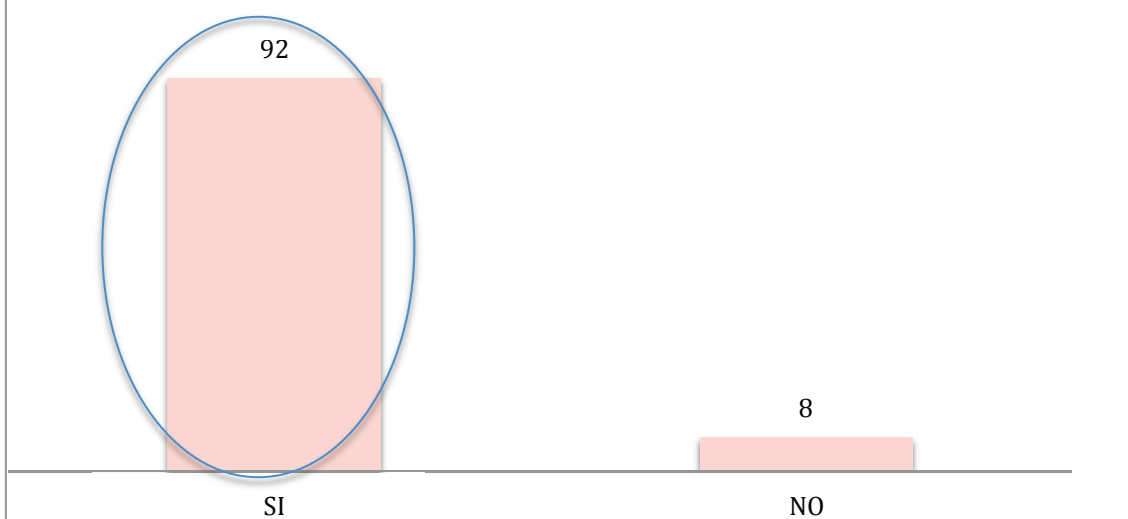
¿Crees tener voz y voto dentro de la empresa y las decisiones que se toman?



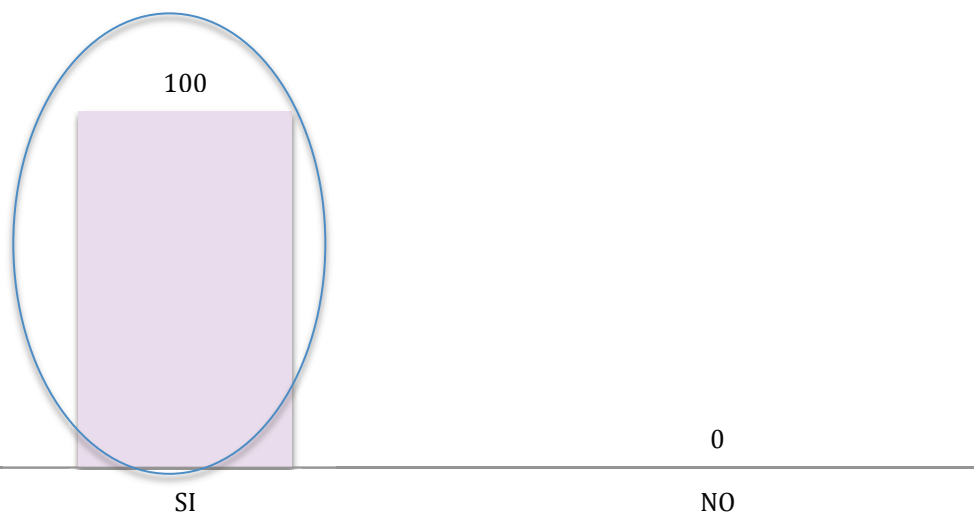
¿Crees tener voz y voto dentro de la empresa y las decisiones que se toman?



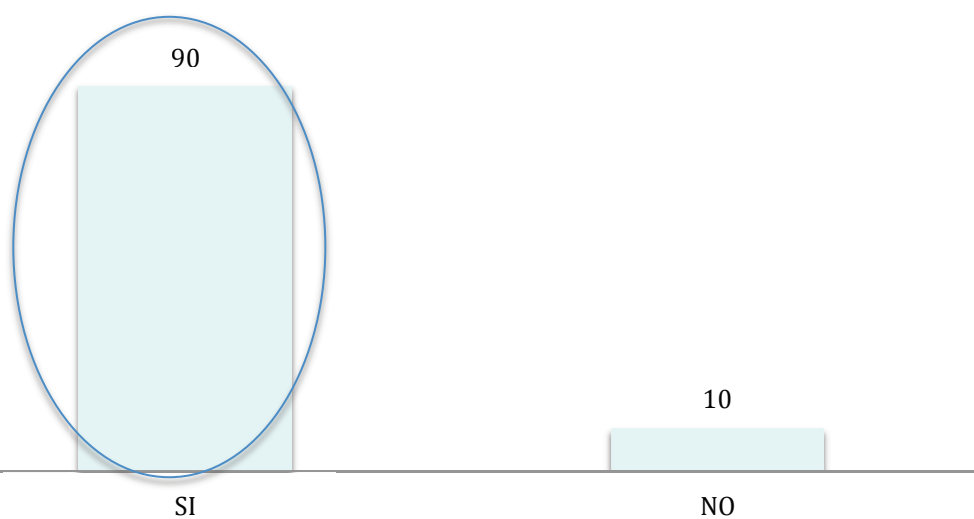
¿Sabes cuales son los cargos y las funciones de la gente que te rodea dentro de la empresa?



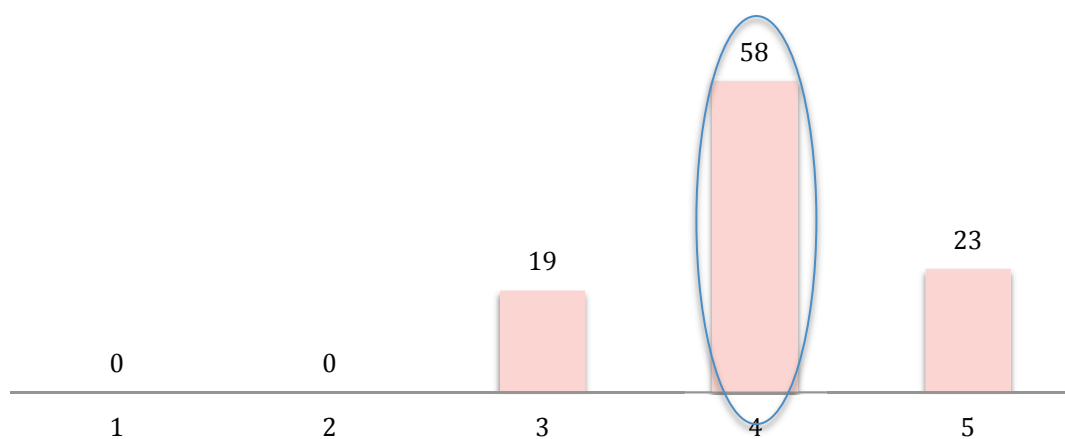
¿Sabes cuales son los cargos y las funciones de la gente que te rodea dentro de la empresa?



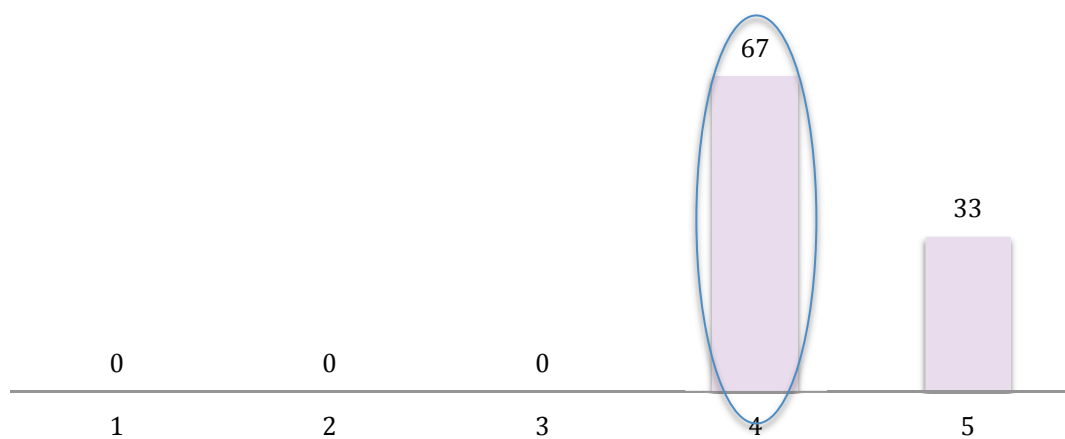
¿Sabes cuales son los cargos y las funciones de la gente que te rodea dentro de la empresa?



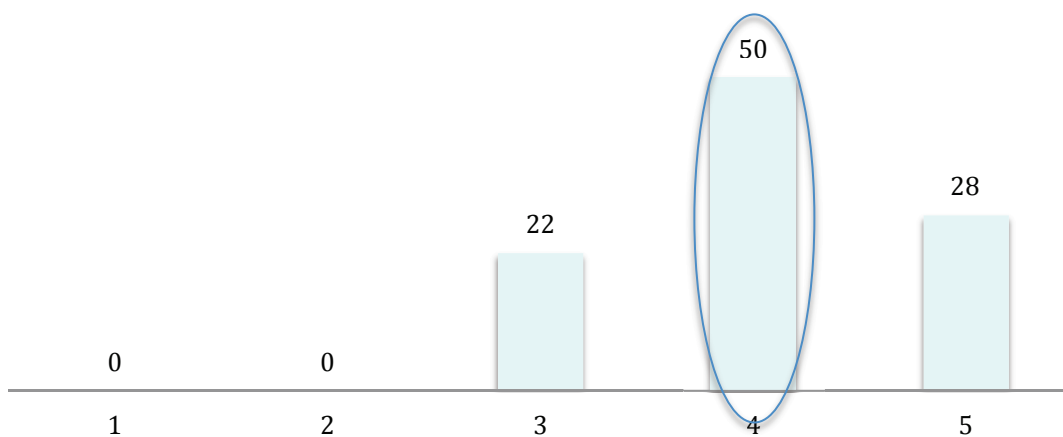
Del 1 al 5, siendo 1 malo y 5 excelente, califica que tan a gusto te sientes con tu puesto de trabajo.



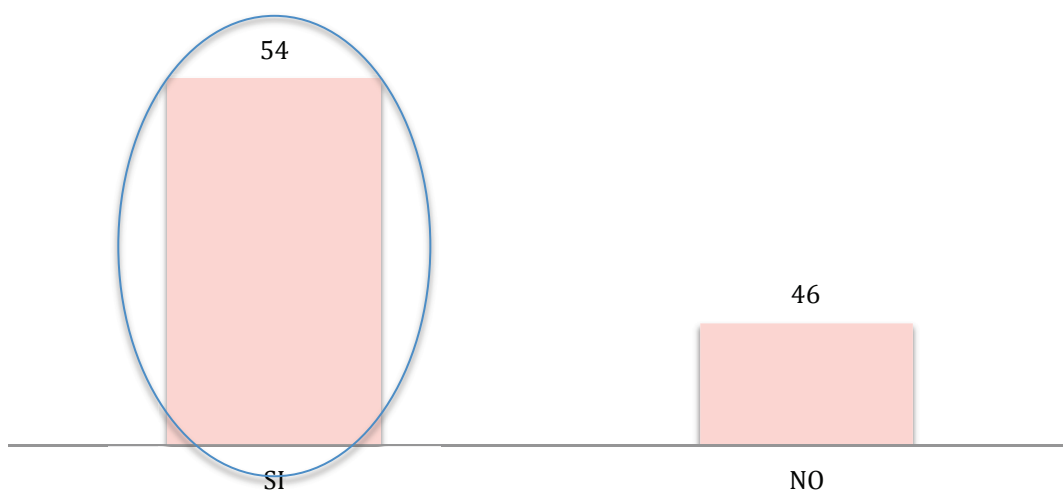
Del 1 al 5, siendo 1 malo y 5 excelente, califica que tan a gusto te sientes con tu puesto de trabajo.

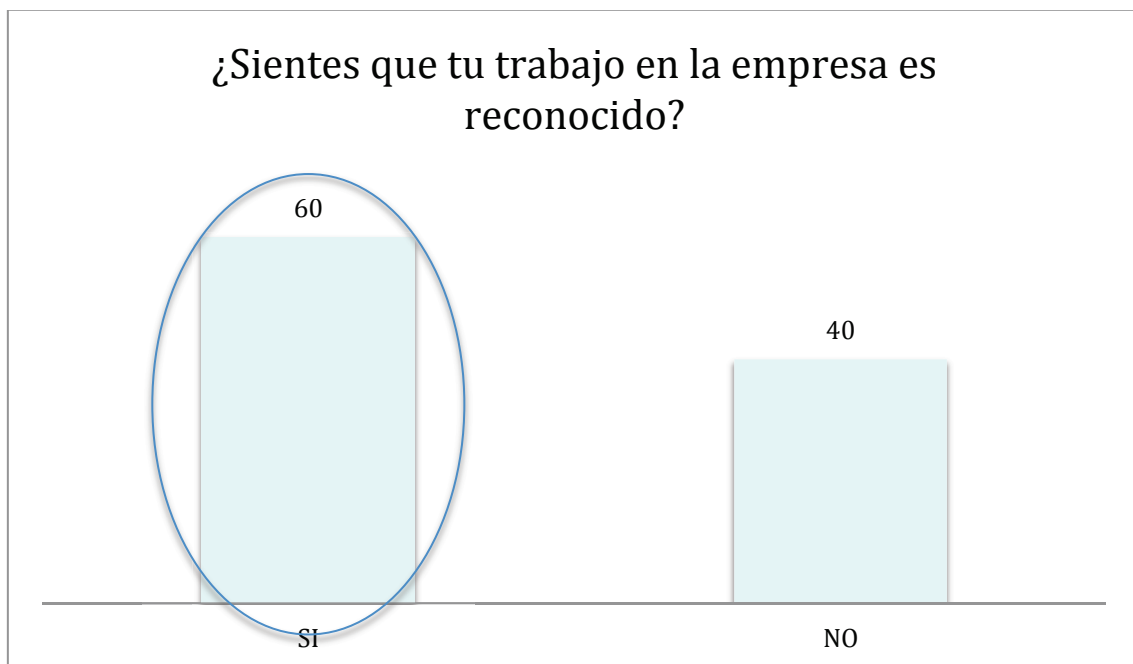
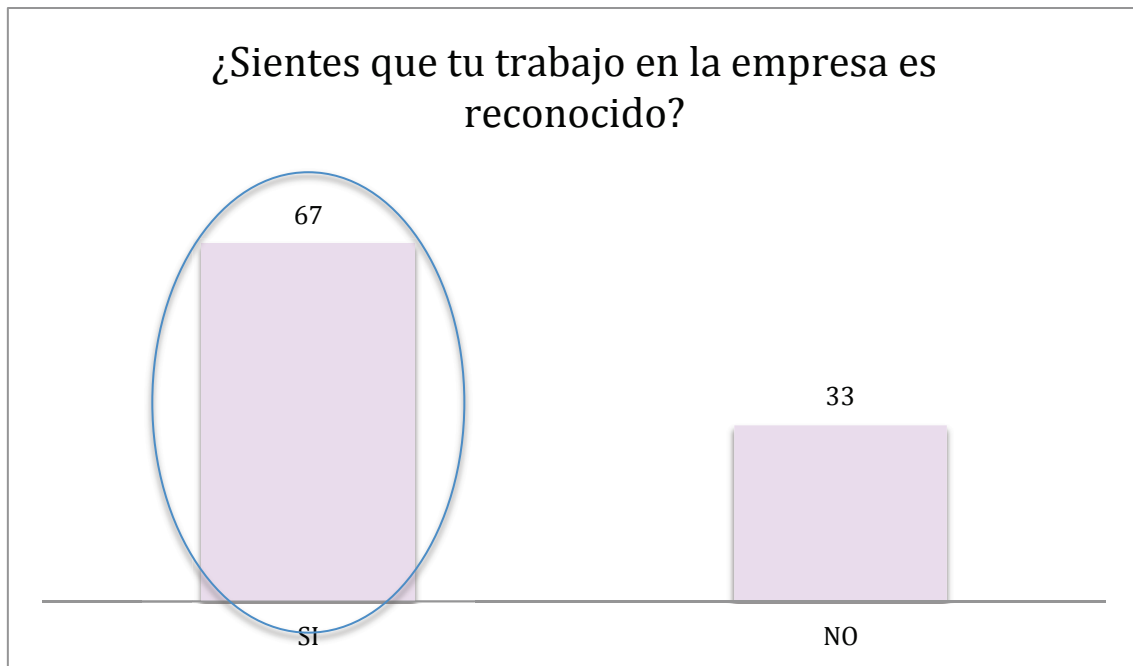


Del 1 al 5, siendo 1 malo y 5 excelente, califica que tan a gusto te sientes con tu puesto de trabajo.

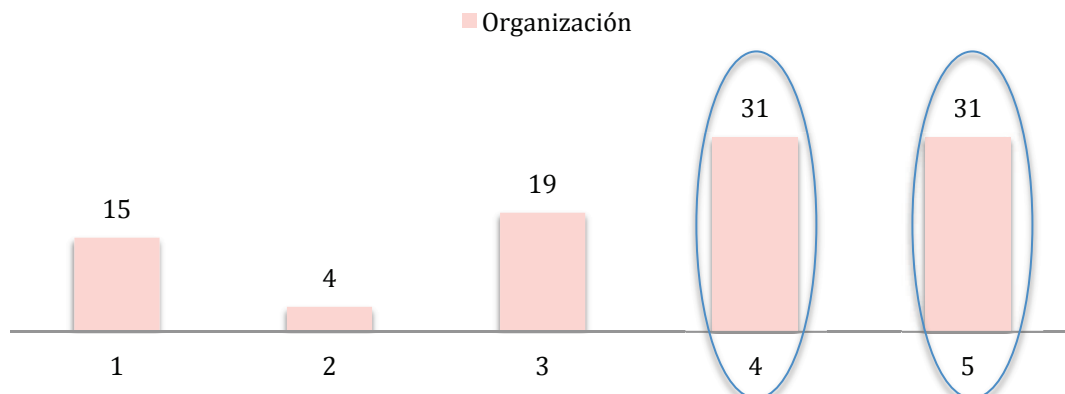


¿Sientes que tu trabajo en la empresa es reconocido?

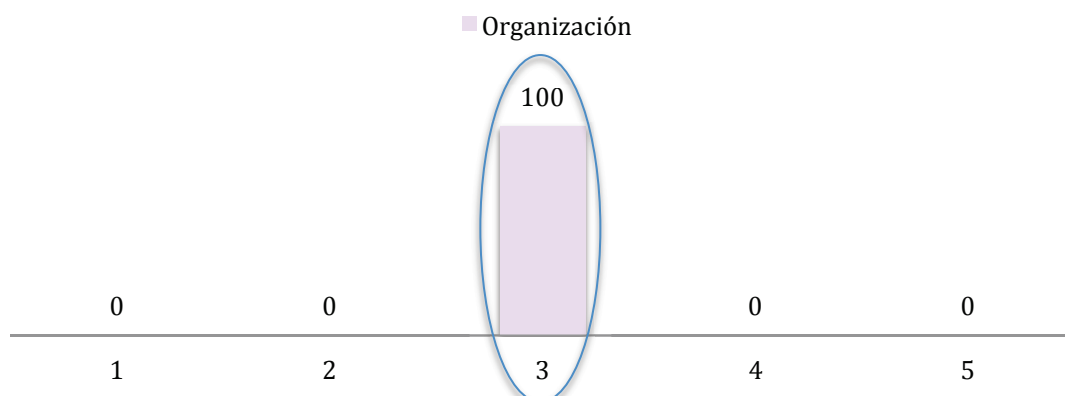




Enumere por orden de importancia, los aspectos que a Ud. le gustaría que mejore FASTPACK (siendo 1 el más importante y 5 el de menor importancia)

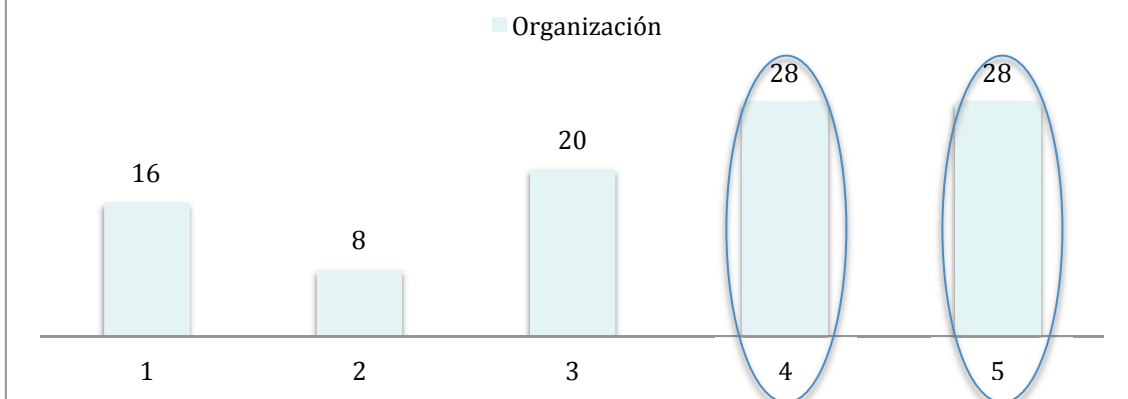


Enumere por orden de importancia, los aspectos que a Ud. le gustaría que mejore FASTPACK (siendo 1 el más importante y 5 el de menor importancia)

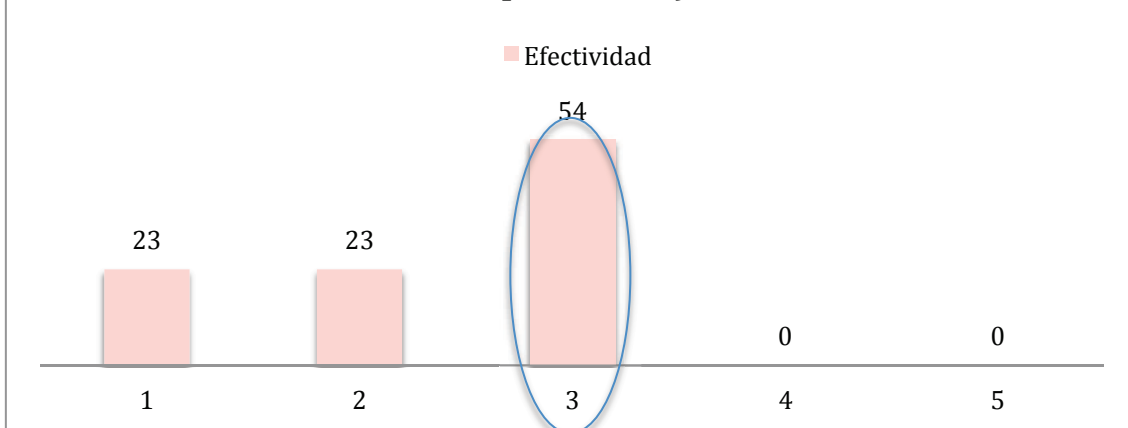




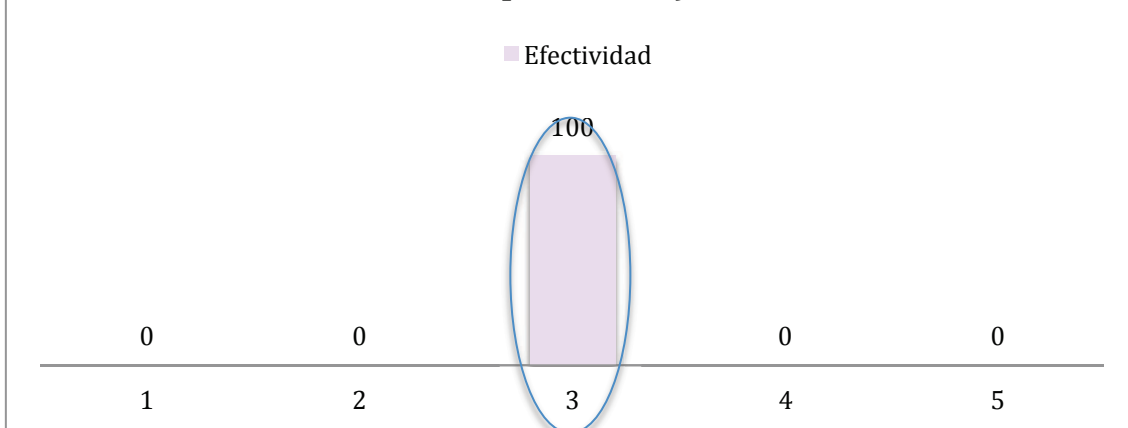
Enumere por orden de importancia, los aspectos que a Ud. le gustaría que mejore FASTPACK (siendo 1 el más importante y 5 el de menor importancia)



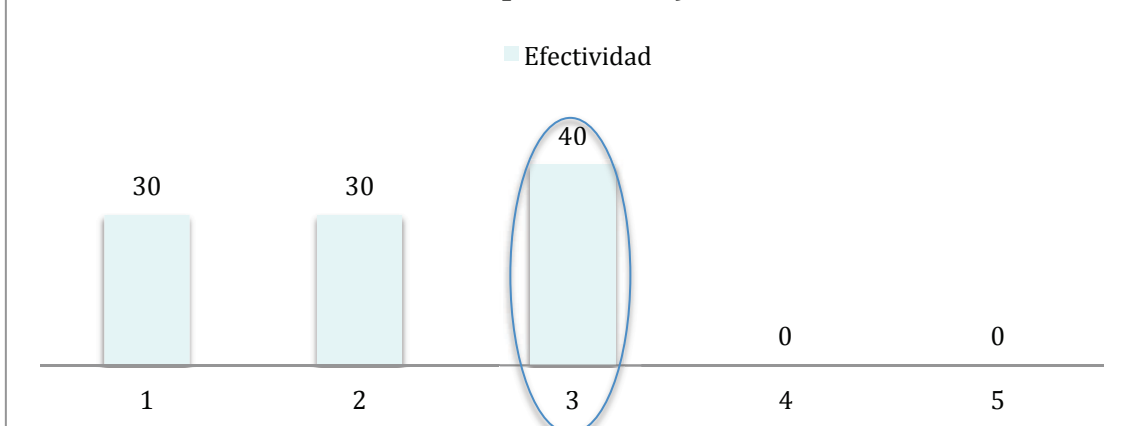
Enumere por orden de importancia, los aspectos que a Ud. le gustaría que mejore FASTPACK (siendo 1 el más importante y 5 el de menor importancia)



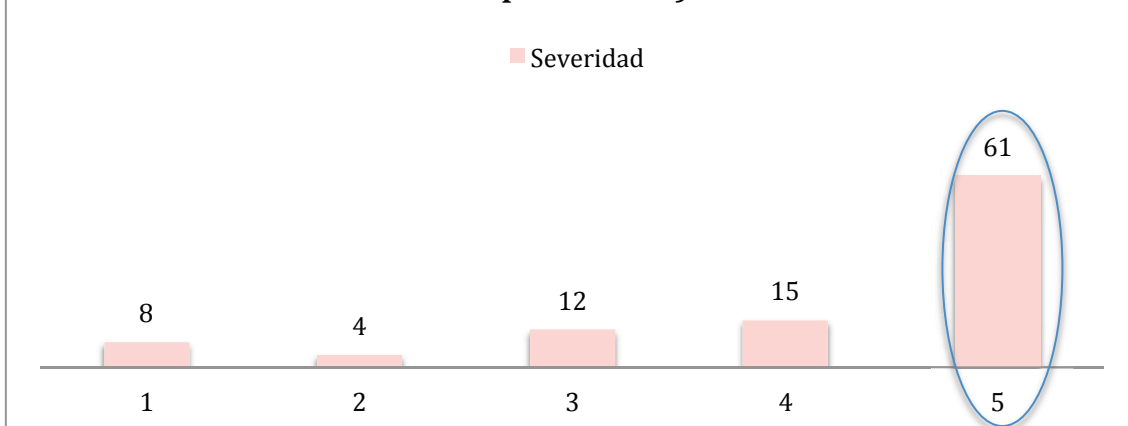
Enumere por orden de importancia, los aspectos que a Ud. le gustaría que mejore FASTPACK (siendo 1 el más importante y 5 el de menor importancia)



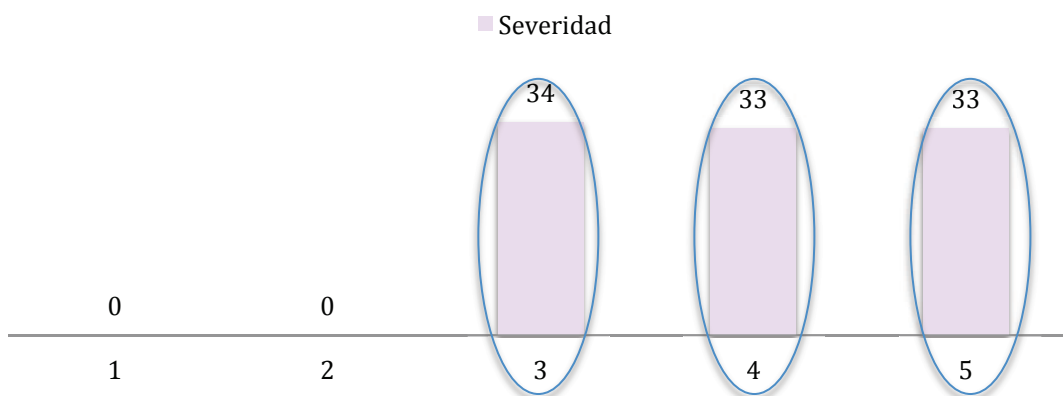
Enumere por orden de importancia, los aspectos que a Ud. le gustaría que mejore FASTPACK (siendo 1 el más importante y 5 el de menor importancia)



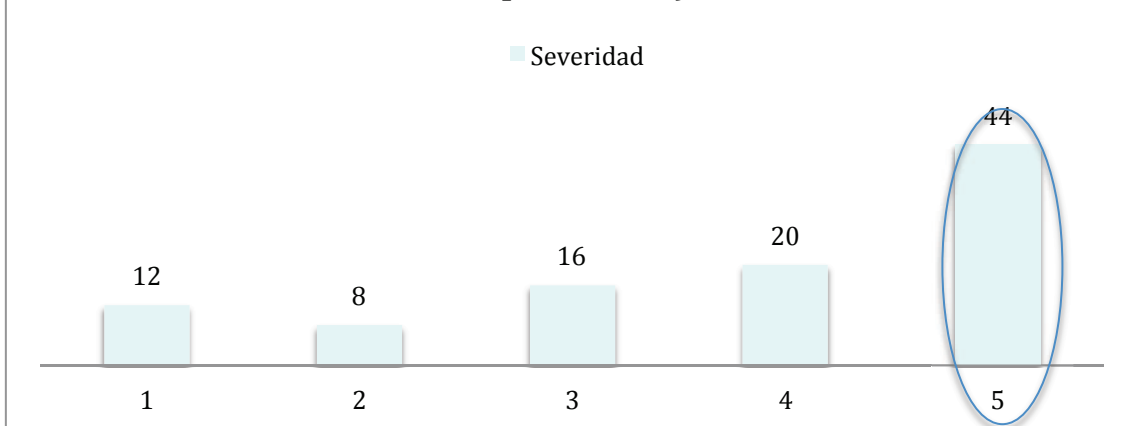
Enumere por orden de importancia, los aspectos que a Ud. le gustaría que mejore FASTPACK (siendo 1 el más importante y 5 el de menor importancia)



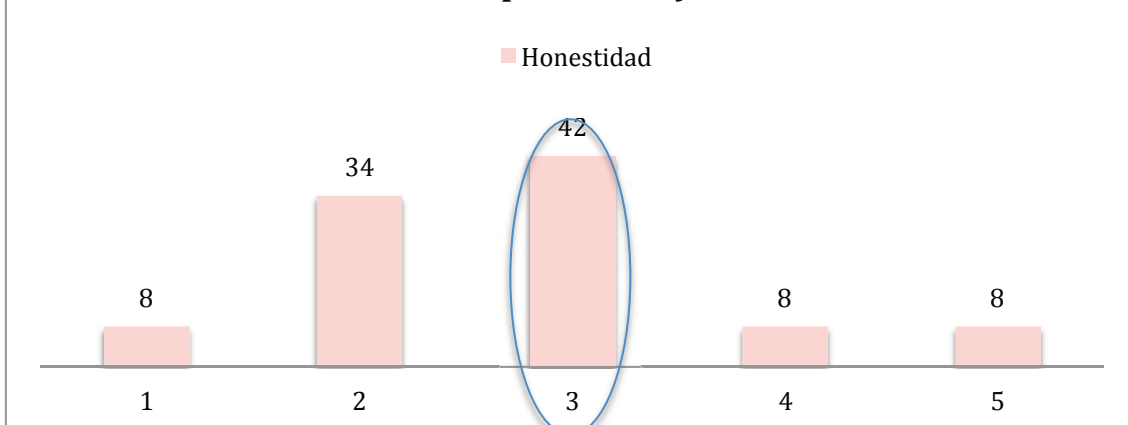
Enumere por orden de importancia, los aspectos que a Ud. le gustaría que mejore FASTPACK (siendo 1 el más importante y 5 el de menor importancia)



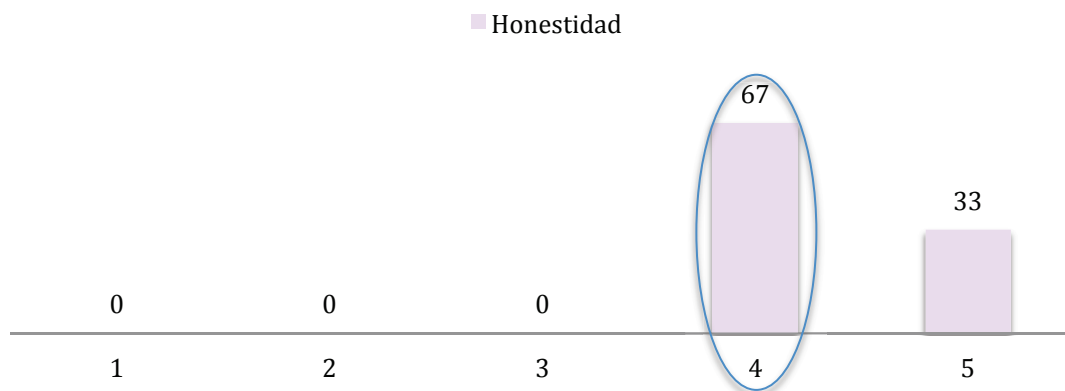
Enumere por orden de importancia, los aspectos que a Ud. le gustaría que mejore FASTPACK (siendo 1 el más importante y 5 el de menor importancia)



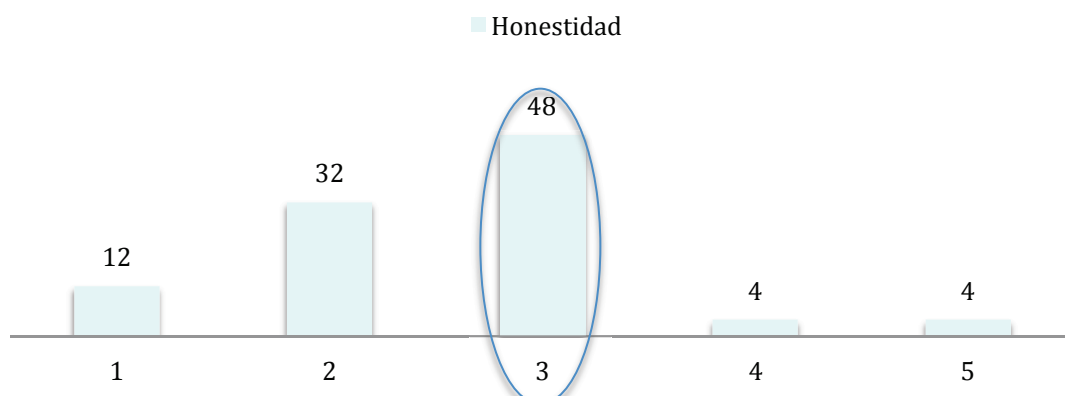
Enumere por orden de importancia, los aspectos que a Ud. le gustaría que mejore FASTPACK (siendo 1 el más importante y 5 el de menor importancia)



Enumere por orden de importancia, los aspectos que a Ud. le gustaría que mejore FASTPACK (siendo 1 el más importante y 5 el de menor importancia)

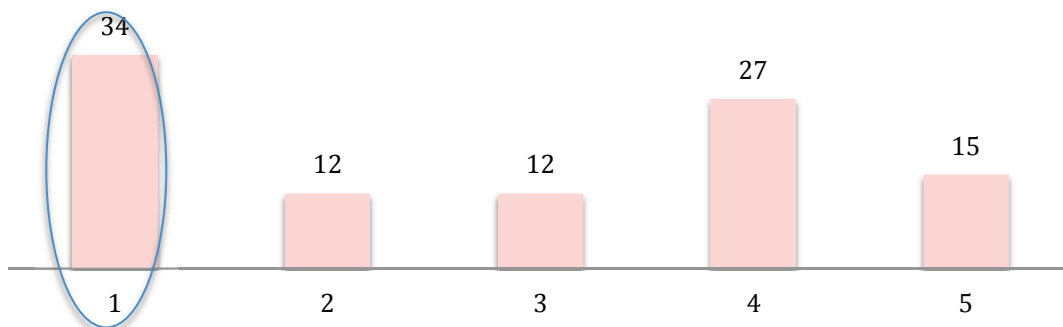


Enumere por orden de importancia, los aspectos que a Ud. le gustaría que mejore FASTPACK (siendo 1 el más importante y 5 el de menor importancia)



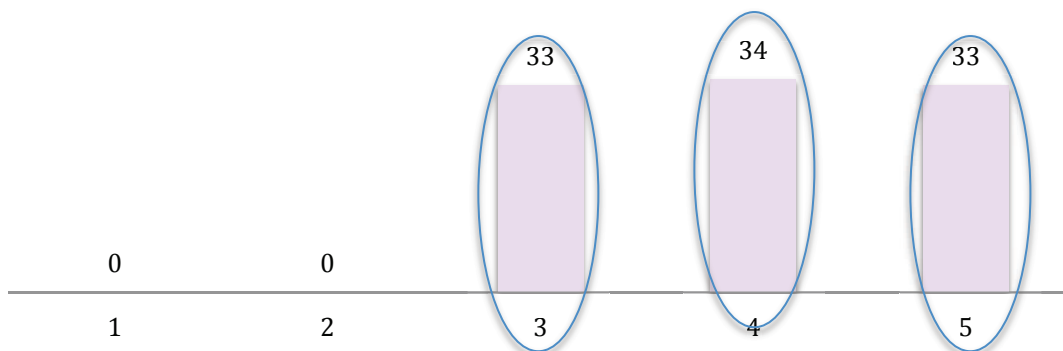
Enumere por orden de importancia, los aspectos que a Ud. le gustaría que mejore FASTPACK (siendo 1 el más importante y 5 el de menor importancia)

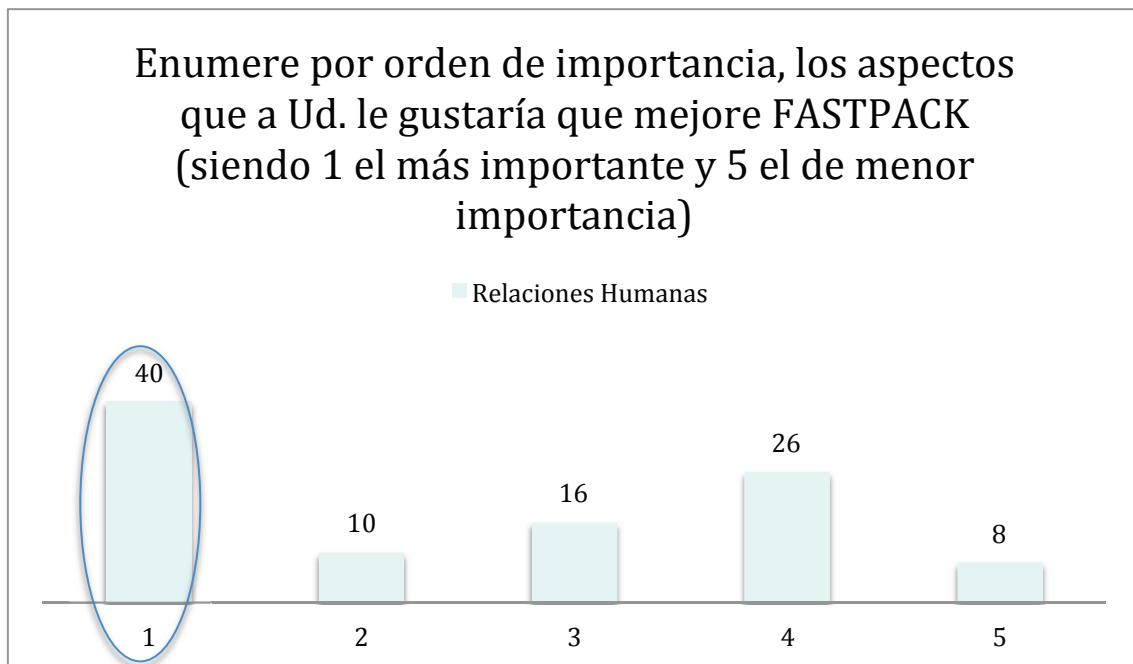
Relaciones Humanas



Enumere por orden de importancia, los aspectos que a Ud. le gustaría que mejore FASTPACK (siendo 1 el más importante y 5 el de menor importancia)

Relaciones Humanas





## 18 Conclusiones Auditoria:

### 18.1 A nivel de identidad visual:

FASTPACK no posee un manual de identidad visual en el cual este la teoría del logo e imagen de la empresa. No hay estipulación acerca de los usos correctos del mismo, colores corporativos o requerimientos. Esto es un grave error al momento de maneja runa marca.

La organización tiene dos nombres, haciendo fácil que los públicos o clientes se confundan al respecto. FASTPACK y FARMAPACK es la misma empresa, con diferentes nombres.